

VPN-Verbindung zur FH Bonn-Rhein-Sieg – Schnellstart:

1) Öffnen Sie die Internetseite <http://vpn.fh-bonn-rhein-sieg.de>

a) Installation des Zertifikates

Klicken Sie rechts unter 1.) auf „Zertifikat“



SSL-VPN Zugriff über WWW (Instant VPN)

VPN Portal der Fachhochschule Bonn-Rhein-Sieg
Nur für Mitarbeiterinnen und Mitarbeiter der Fachhochschule Bonn-Rhein-Sieg

Dieser Dienst der Fachhochschule Bonn-Rhein-Sieg ermöglicht es, adhoc VPN-Verbindungen (Instant VPN) in die FH herzustellen. Diese können dann genutzt werden, um auf Daten der FH, bzw. auf die Citrix-Umgebung zuzugreifen. Bitte beachten Sie, dass Sie eine solche VPN-Verbindung nur von vertrauenswürdigen Computern herstellen, und beachten Sie desweiteren die Benutzungsordnung für diesen Dienst. Bevor Sie sich mittels VPN verbinden können, müssen die Voraussetzungen (rechts) auf Ihrem Computer erfüllt sein.

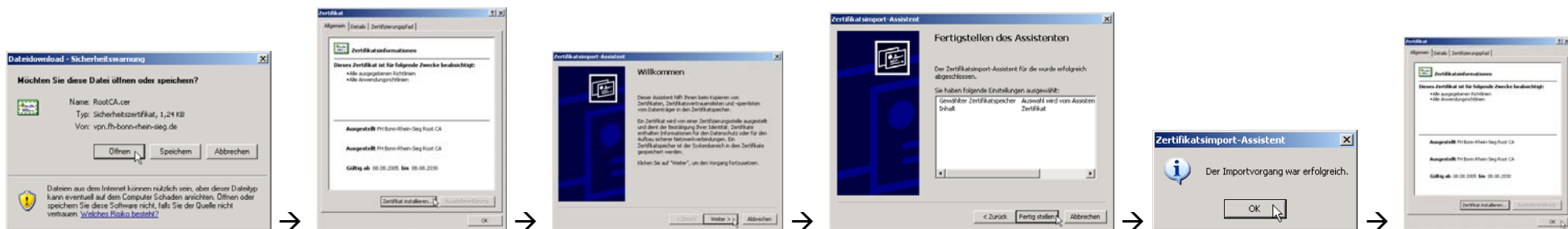
a)

1.) Sie müssen das Root-Zertifikat der FH installieren:
[Zertifikat](#)

2.) Sie müssen den Network Connect Client installieren:
[Network Connect Client](#)

3.) Sie müssen den Citrix Client installieren, falls Sie auf die Citrix-Umgebung zugreifen wollen:
[Citrix Client](#)

Im nächsten Fenster wählen Sie „Öffnen“; danach „Zertifikat installieren“. Nun folgen Sie den Anweisungen auf dem Bildschirm. Wenn die Meldung „Import erfolgreich“ erscheint, beenden Sie die Installation mit „OK“. Das Fenster „Zertifikat“ schließen Sie ebenfalls mit Klick auf „OK“



b) Installation des Network Connect Clients

Klicken Sie unter 2. auf „**Network Connect Client**“



SSL-VPN Zugriff über WWW (Instant VPN)

VPN Portal der Fachhochschule Bonn-Rhein-Sieg Nur für Mitarbeiterinnen und Mitarbeiter der Fachhochschule Bonn-Rhein-Sieg

Dieser Dienst der Fachhochschule Bonn-Rhein-Sieg ermöglicht es, adhoc VPN-Verbindungen (Instant VPN) in die FH herzustellen. Diese können dann genutzt werden, um auf Daten der FH, bzw. auf die Citrix-Umgebung zuzugreifen. Bitte beachten Sie, dass Sie eine solche VPN-Verbindung nur von vertrauenswürdigen Computern herstellen, und beachten Sie desweiteren die Benutzungsordnung für diesen Dienst. Bevor Sie sich mittels VPN verbinden können, müssen die Voraussetzungen (rechts) auf Ihrem Computer erfüllt sein.

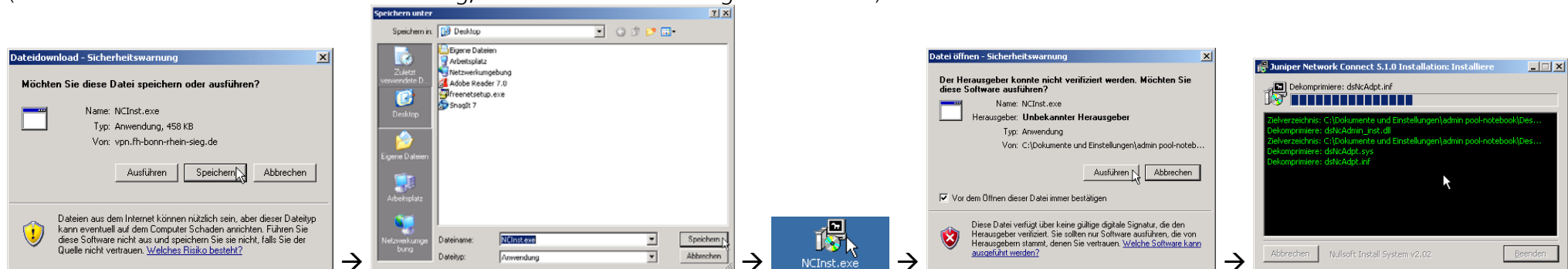
b)

1.) Sie müssen das Root-Zertifikat der FH installieren:
[Zertifikat](#)

2.) Sie müssen den Network Connect Client installieren:
[Network Connect Client](#)

3.) Sie müssen den Citrix Client installieren, falls Sie auf die Citrix-Umgebung zugreifen wollen:
[Citrix Client](#)

Wenn Sie gefragt werden, ob Sie die Datei ausführen oder speichern möchten, wählen Sie „**speichern**“. Speichern Sie die Datei z.B. auf dem Desktop ab. Als nächstes Doppelklick auf Sie die soeben gespeicherte Datei. Folgen Sie den Anweisungen auf dem Bildschirm. (Bitte beachten: Es erscheint keine Meldung, dass die Installation abgeschlossen ist)



c) Installation des Citrix-Clients

Klicken Sie unter 3.) auf „Citrix Client“

SSL-VPN Zugriff über WWW (Instant VPN)



VPN Portal der Fachhochschule Bonn-Rhein-Sieg Nur für Mitarbeiterinnen und Mitarbeiter der Fachhochschule Bonn-Rhein-Sieg

Dieser Dienst der Fachhochschule Bonn-Rhein-Sieg ermöglicht es, adhoc VPN-Verbindungen (Instant VPN) in die FH herzustellen. Diese können dann genutzt werden, um auf Daten der FH, bzw. auf die Citrix-Umgebung zuzugreifen. Bitte beachten Sie, dass Sie eine solche VPN-Verbindung nur von vertrauenswürdigen Computern herstellen, und beachten Sie desweiteren die Benutzungsordnung für diesen Dienst. Bevor Sie sich mittels VPN verbinden können, müssen die Voraussetzungen (rechts) auf Ihrem Computer erfüllt sein.

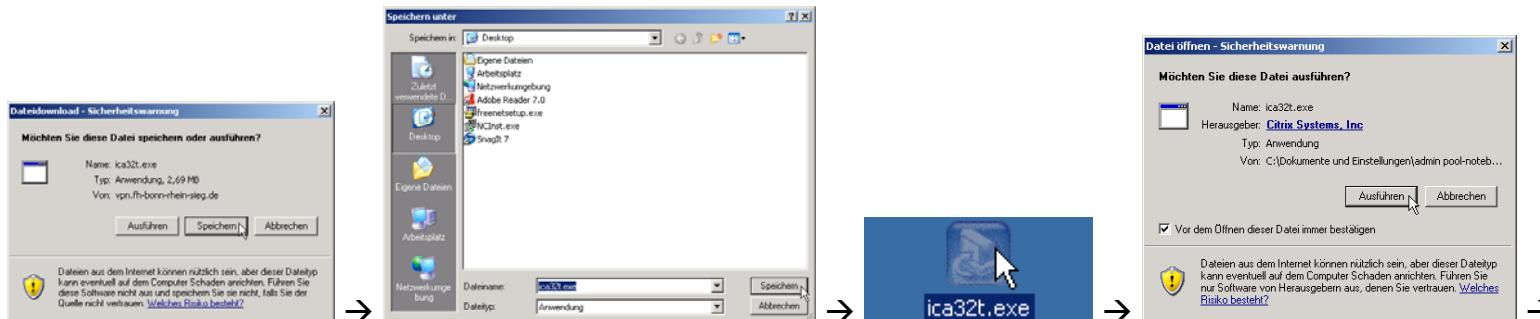
1.) Sie müssen das Root-Zertifikat der FH installieren:
[Zertifikat](#)

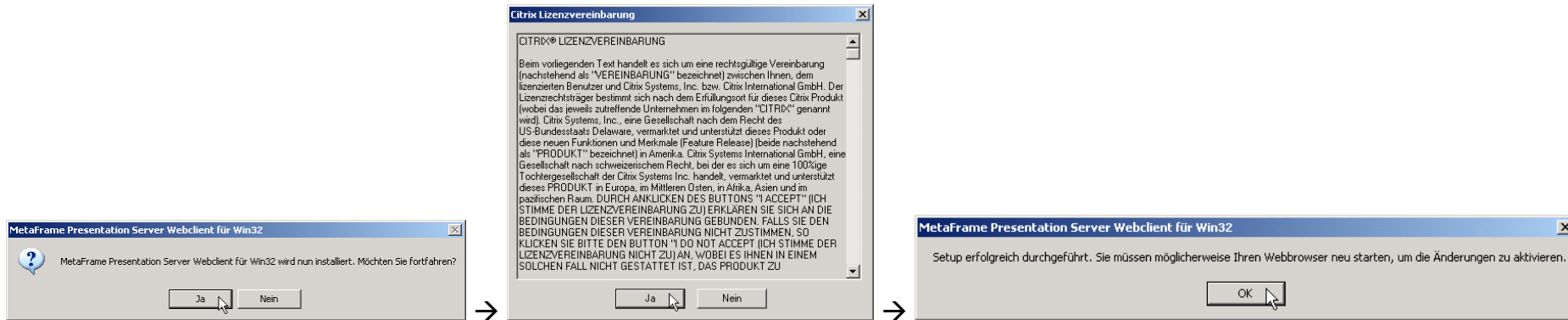
2.) Sie müssen den Network Connect Client installieren:
[Network Connect Client](#)

c)

3.) Sie müssen den Citrix Client installieren, falls Sie auf die Citrix-Umgebung zugreifen wollen:
[Citrix Client](#)

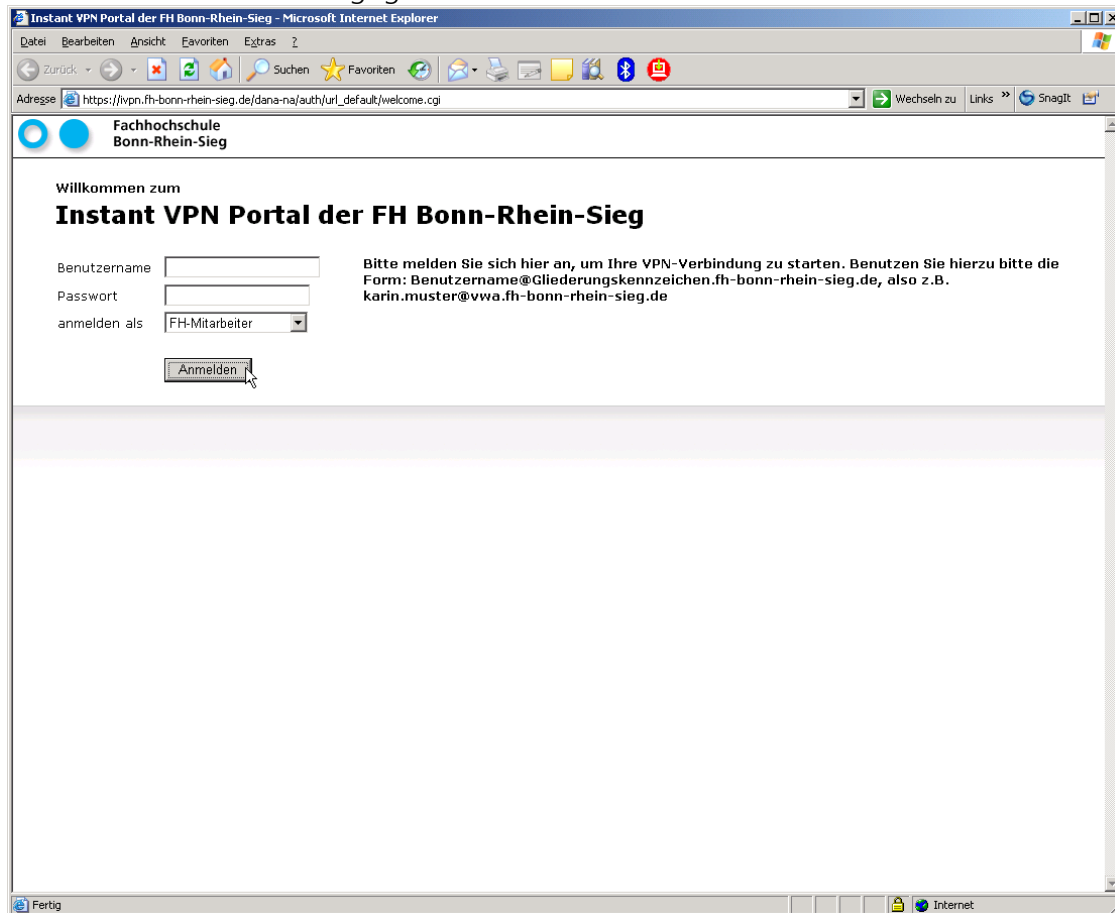
Wenn Sie gefragt werden, ob Sie die Datei ausführen oder speichern möchten, wählen Sie „speichern“. Speichern Sie die Datei z.B. auf dem Desktop ab. Als nächstes Doppelklick auf Sie die soeben gespeicherte Datei. Folgen Sie den Anweisungen auf dem Bildschirm. Alle Fragen mit „Ja“ beantworten. Wenn die Meldung erscheint, dass die Installation abgeschlossen ist, bestätigen Sie dies mit „OK“ und schließen Sie das Browserfenster

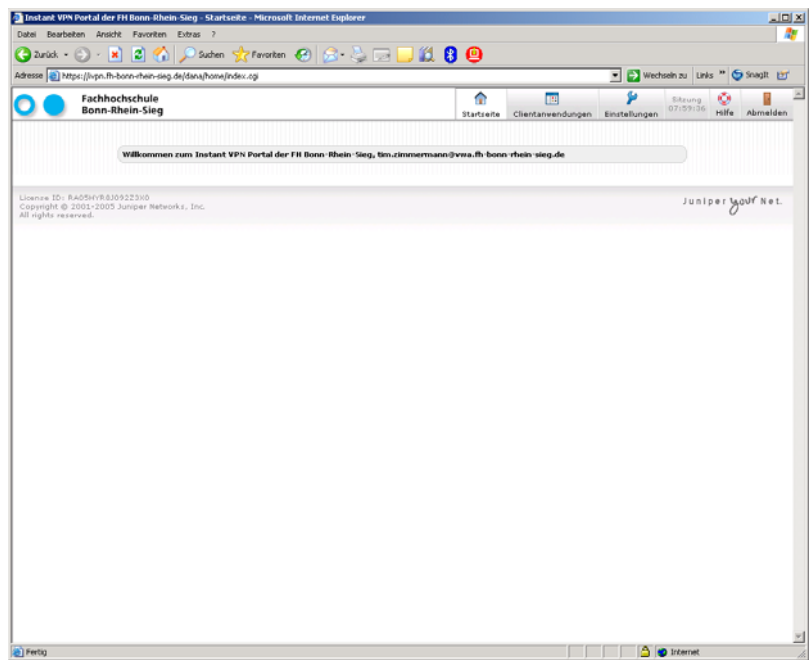
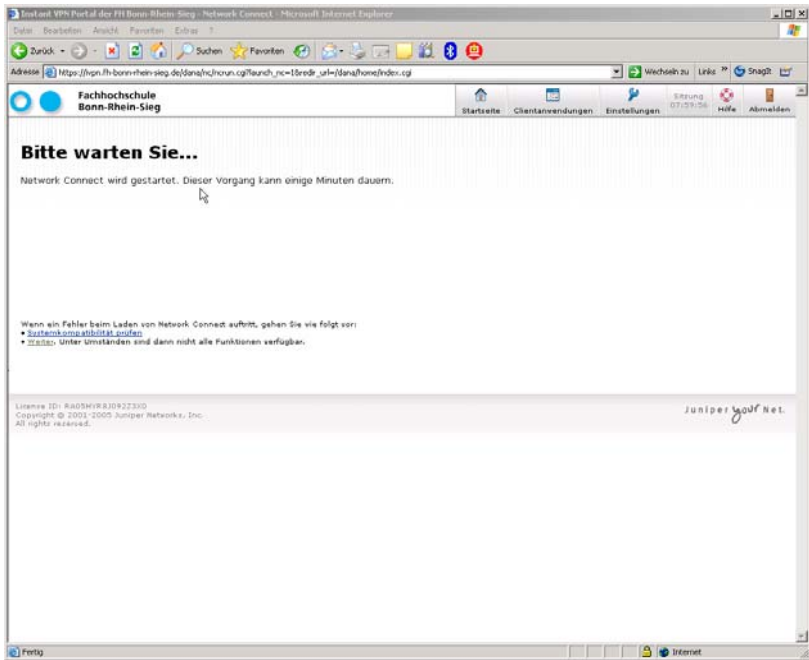




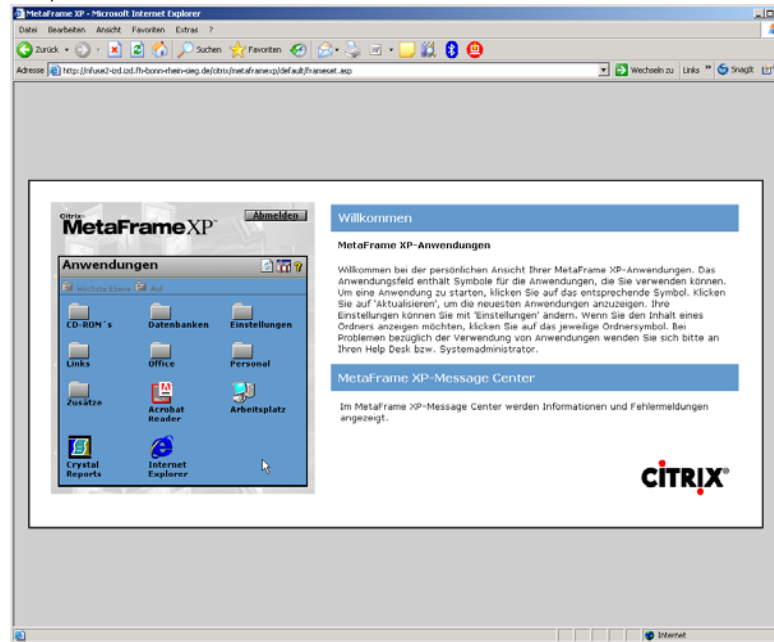
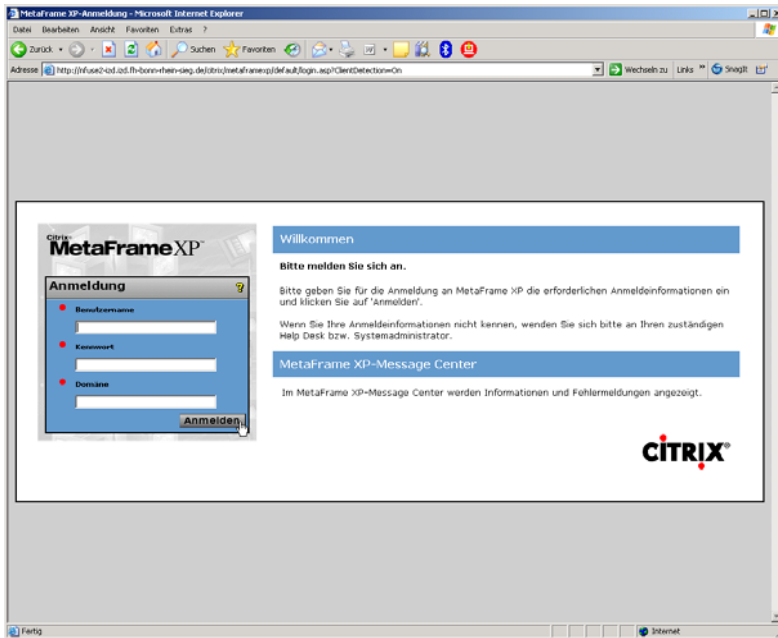
2) Öffnen Sie die Internetseite <https://ivpn.fh-bonn-rhein-sieg.de>

Melden Sie sich in der angegebenen Form an





- 3) Öffnen Sie die Internetseite <http://citrix.fh-bonn-rhein-sieg.de>
Melden Sie sich in der gewohnten Form an (wie am Arbeitsplatz)



Nun stehen Ihnen die Anwendungen und Daten zur Verfügung, die Sie auch an Ihrem Arbeitsplatz verwenden. Klicken Sie zum Öffnen einfach auf das entsprechende Icon.
Um sich wieder abzumelden, wählen Sie den Punkt „**Abmelden**“