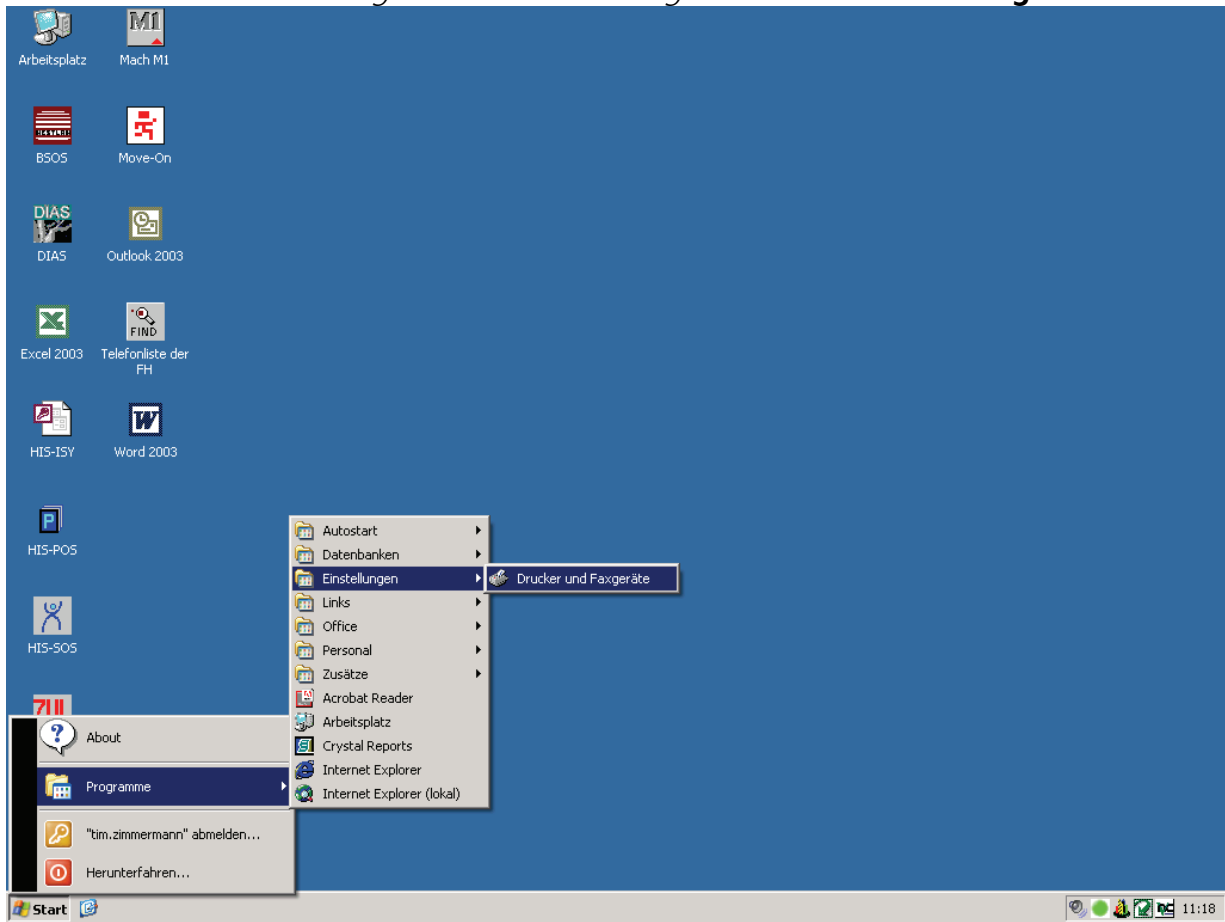


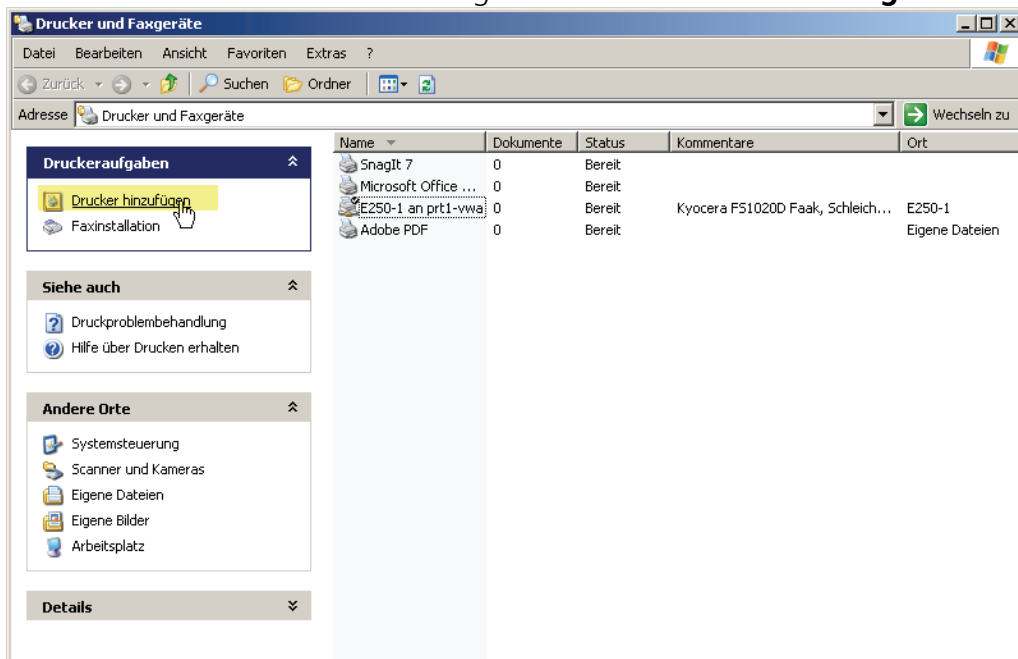
Manuelle Installation eines Druckers auf einem ThinClient:

Der ThinClient ist hochgefahren, Sie sind angemeldet.

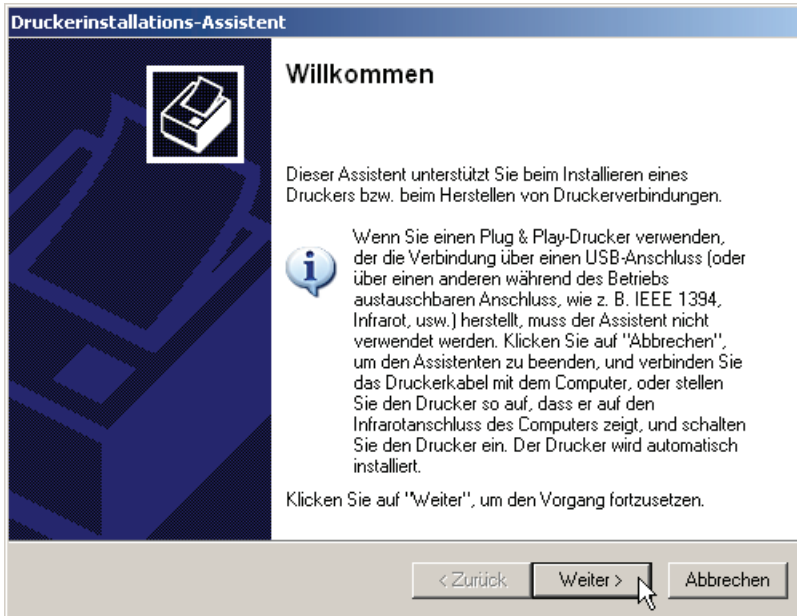
1. Klicken Sie auf Start → Programme → Einstellungen → Drucker und Faxgeräte



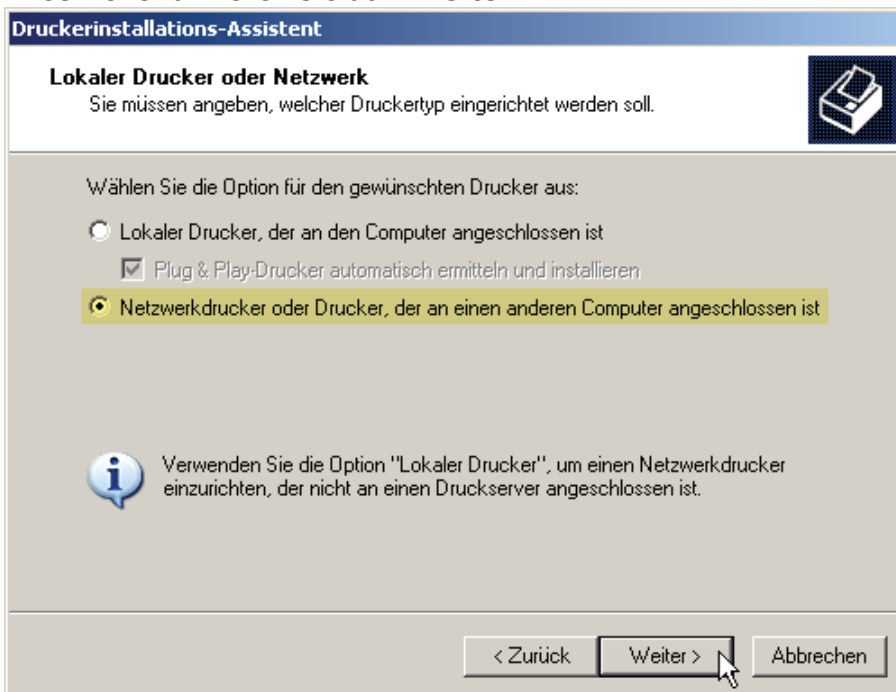
2. Klicken Sie links unter 'Druckeraufgaben' auf 'Drucker hinzufügen'



3. Es startet der *'Druckerinstallations-Assistent'*.
Klicken Sie auf **'Weiter'**



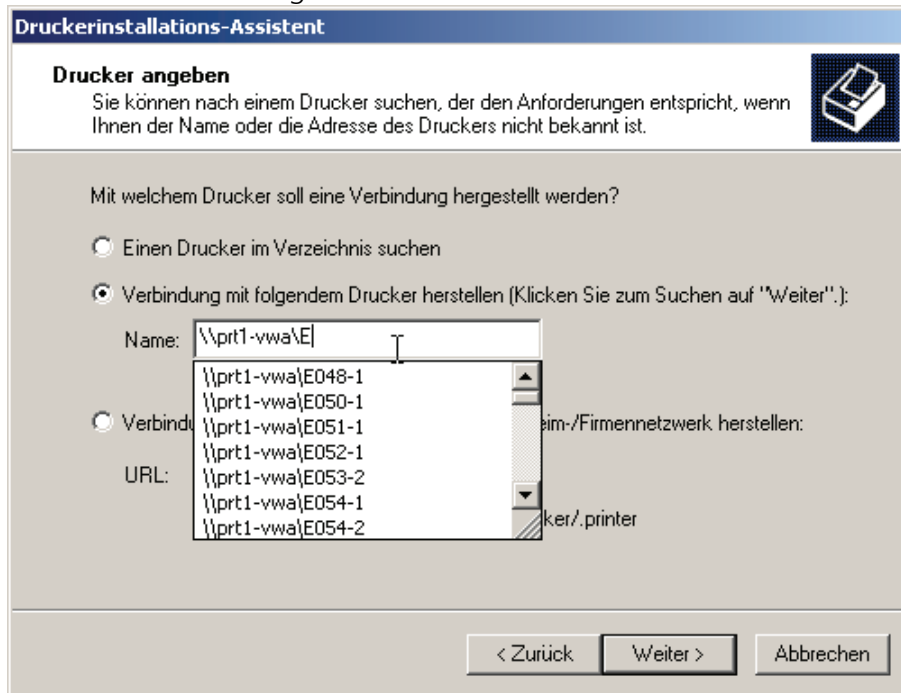
4. Im nächsten Fenster wählen Sie **'Netzwerkdrucker oder Drucker, der an einen anderen Computer angeschlossen ist'**
Anschließend klicken Sie auf **'Weiter'**



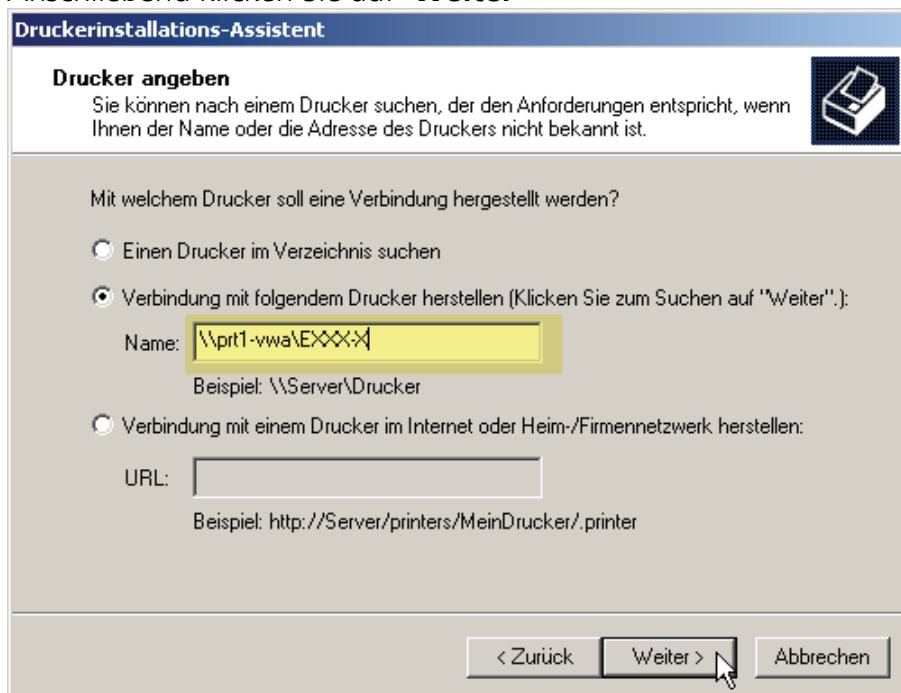
5. Jetzt wählen Sie den Punkt
'Verbindung mit folgendem Drucker herstellen...'

Die Druckernamen setzen sich zusammen aus
Gebäudeteil + Raumnummer + Drucker1, 2...
(z.B. trägt der Drucker1 im Raum E250 den Namen 'E250-1')

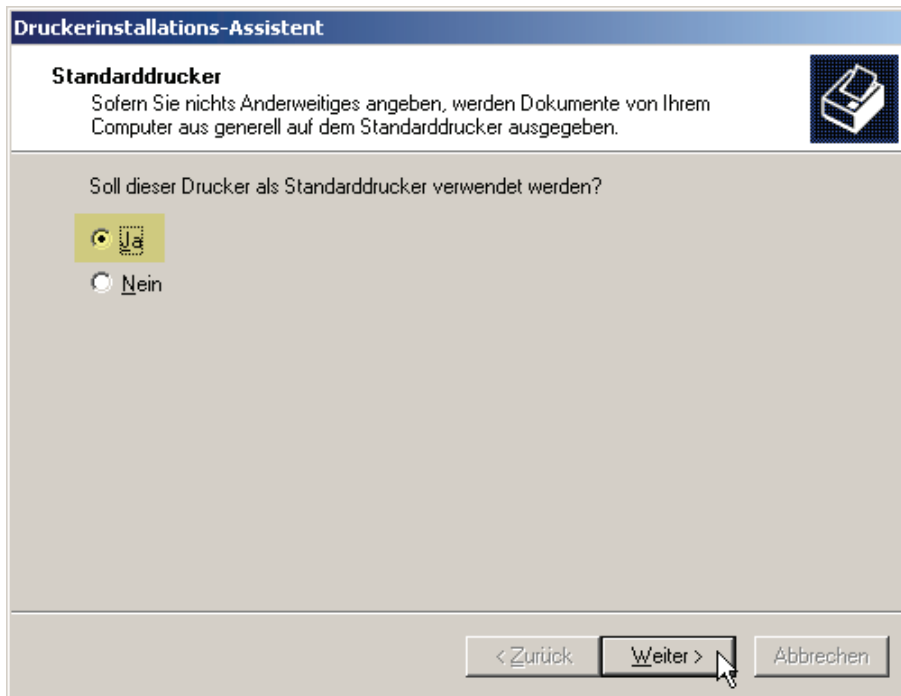
Als Namen geben Sie folgendes ein: **\\prt1-vwa\E**
(es öffnet sich eine Ausklappliste mit den verfügbaren Druckern)
Hier wählen Sie den gewünschten Drucker aus



Anschließend klicken Sie auf **'Weiter'**



6. Hier wählen Sie aus, ob der Drucker als Standarddrucker verwendet werden soll (Wählen Sie **ja**, wenn es sich um Ihren Bürodrucker handelt)
Klicken Sie auf **'Weiter'**



7. Überprüfen Sie die Angaben und klicken Sie auf anschließend auf **'Fertig stellen'**



Ihr Drucker ist nun installiert.