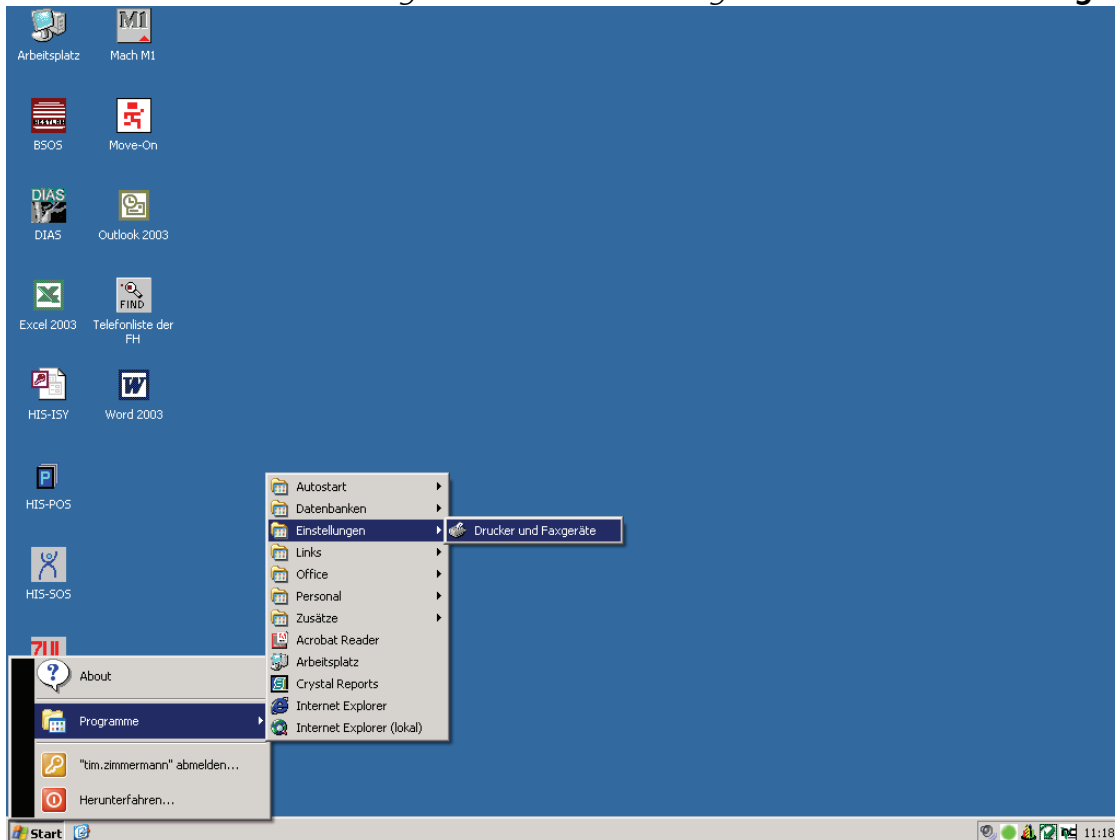


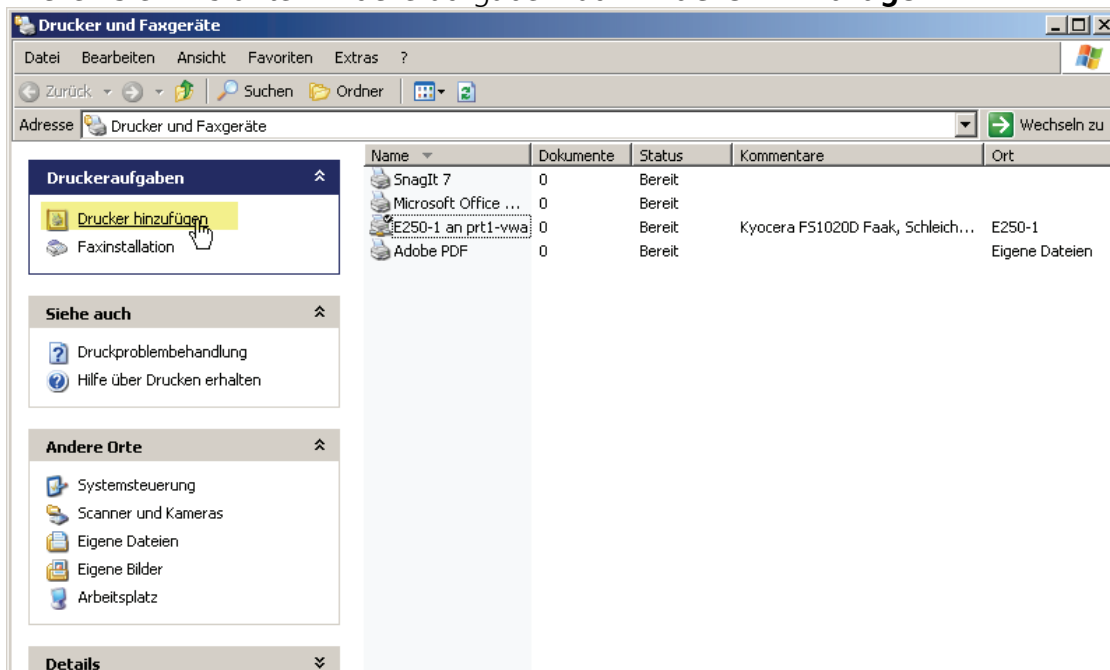
Manuelle Installation des Farbdruckers in Raum E246 (Büro Sandra Preuß) auf einem ThinClient:

Wichtig: Der Farbdrucker darf nur in Absprache mit Frau Preuß genutzt werden. Sollten Sie einen farbigen Ausdruck benötigen, bitte unbedingt vorher mit ihr in Verbindung setzen (Tel. -633).

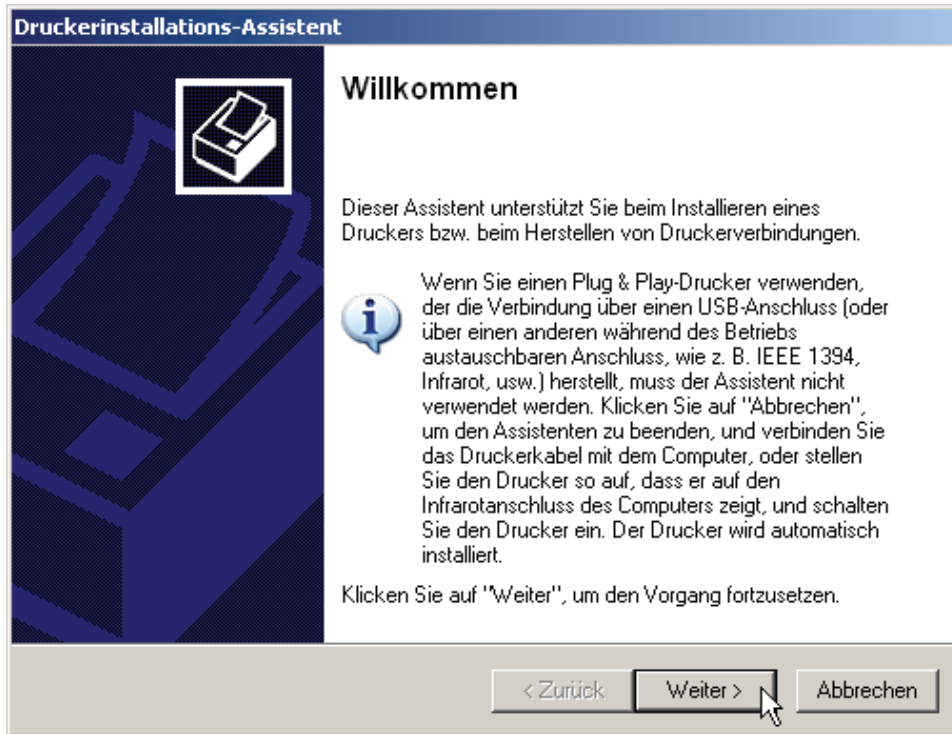
1. Klicken Sie auf 'Start' → 'Programme' → 'Einstellungen' → 'Drucker und Faxgeräte'



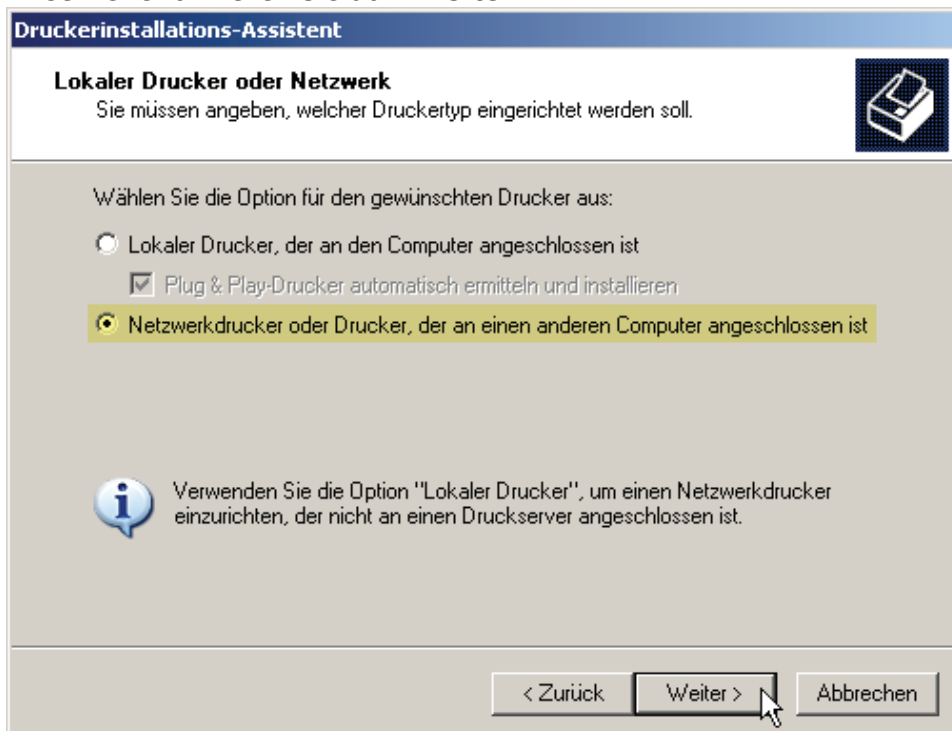
2. Klicken Sie links unter 'Druckeraufgaben' auf 'Drucker hinzufügen'



3. Es startet der *'Druckerinstallations-Assistent'*.
Klicken Sie auf **'Weiter'**



4. Im nächsten Fenster wählen Sie **'Netzwerkdrucker oder Drucker, der an einen anderen Computer angeschlossen ist'**
Anschließend klicken Sie auf **'Weiter'**



5. Jetzt wählen Sie den Punkt
'Verbindung mit folgendem Drucker herstellen...'

*Die Druckernamen setzen sich zusammen aus
Gebäudeteil + Raumnummer + Drucker1, 2...
(z.B. trägt der Drucker1 im Raum E250 den Namen 'E250-1')*

Als Namen geben Sie folgendes ein: **\\prt1-vwa\E246-2**

The screenshot shows the 'Druckerinstallations-Assistent' window. The title bar reads 'Druckerinstallations-Assistent'. The main heading is 'Drucker angeben'. Below it, a sub-heading says 'Sie können nach einem Drucker suchen, der den Anforderungen entspricht, wenn Ihnen der Name oder die Adresse des Druckers nicht bekannt ist.' There is a printer icon in the top right corner. The main content area asks 'Mit welchem Drucker soll eine Verbindung hergestellt werden?' and has three radio button options: 'Einen Drucker im Verzeichnis suchen', 'Verbindung mit folgendem Drucker herstellen (Klicken Sie zum Suchen auf "Weiter".)', and 'Verbindung mit einem Drucker im Internet oder Heim-/Firmennetzwerk herstellen:'. The second option is selected. Below it, a text box contains the name '\\prt1-vwa\E246-2'. Below that, it says 'Beispiel: \\Server\Drucker'. The third option has a text box for 'URL:' and an example 'http://Server/printers/MeinDrucker/.printer'. At the bottom, there are three buttons: '< Zurück', 'Weiter >', and 'Abbrechen'. A mouse cursor is pointing at the 'Weiter >' button.

Anschließend klicken Sie auf **'Weiter'**

6. Hier wählen Sie aus, ob der Drucker als Standarddrucker verwendet werden soll.
Wählen Sie **'Nein'**, anschließend klicken Sie auf **'Weiter'**

The screenshot shows the 'Druckerinstallations-Assistent' window. The title bar reads 'Druckerinstallations-Assistent'. The main heading is 'Standarddrucker'. Below it, a sub-heading says 'Sofern Sie nichts Anderweitiges angeben, werden Dokumente von Ihrem Computer aus generell auf dem Standarddrucker ausgegeben.' There is a printer icon in the top right corner. The main content area asks 'Soll dieser Drucker als Standarddrucker verwendet werden?' and has two radio button options: 'Ja' and 'Nein'. The 'Nein' option is selected. At the bottom, there are three buttons: '< Zurück', 'Weiter >', and 'Abbrechen'. A mouse cursor is pointing at the 'Weiter >' button.

- Überprüfen Sie die Angaben und klicken Sie auf anschließend auf **'Fertig stellen'**



Der Farbdrucker ist nun installiert und kann jetzt in jeder Anwendung als Drucker ausgewählt werden.