

Hochschule Bonn-Rhein-Sieg



Studiengangsbezogene Befragungen
Erstsemester

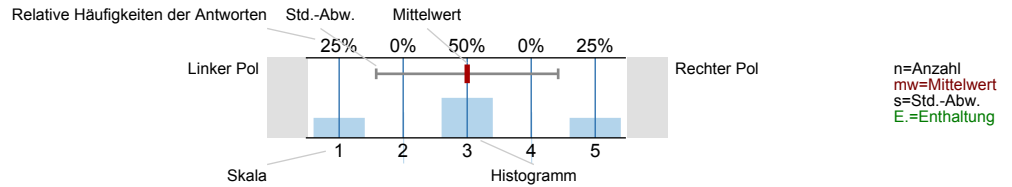
WS 10/11 Erstsemesterbefragung FB 05 Bachelor Chemie mit Materialwissenschaften

Erfasste Fragebögen = 28

Auswertungsteil der geschlossenen Fragen

Legende

Frage-
text

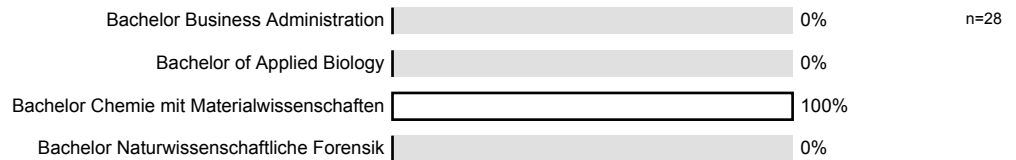


In welchem Studiengang sind Sie an der Hochschule Bonn-Rhein-Sieg eingeschrieben?

St. Augustin

Es wird keine Auswertung angezeigt, da die Anzahl der Antworten zu gering ist.

Rheinbach



Hennef

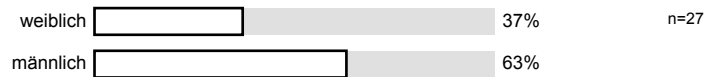
Es wird keine Auswertung angezeigt, da die Anzahl der Antworten zu gering ist.

War dieser Studienort Ihre erste Wahl?

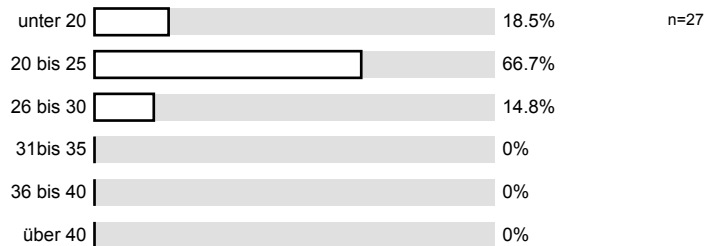


I. Demographische Daten

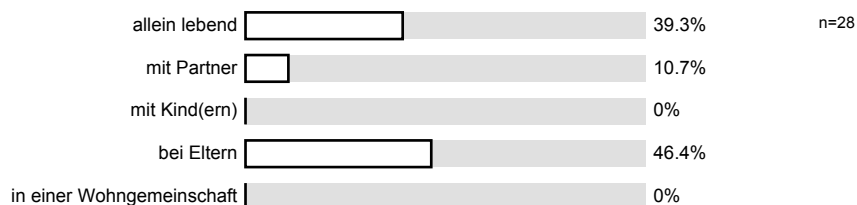
1. Ihr Geschlecht:



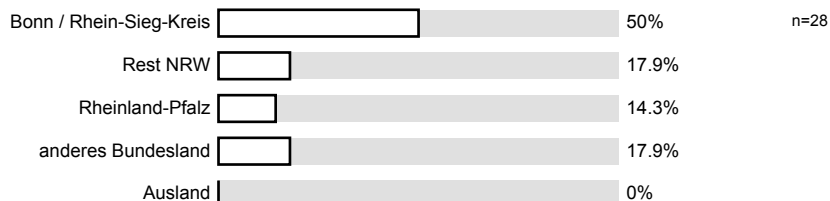
2. Ihr Alter:



3. Wohnverhältnisse:



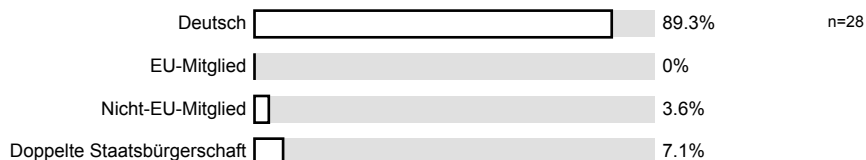
4. Bitte geben Sie an, wo Sie vor Aufnahme Ihres Studiums gewohnt haben



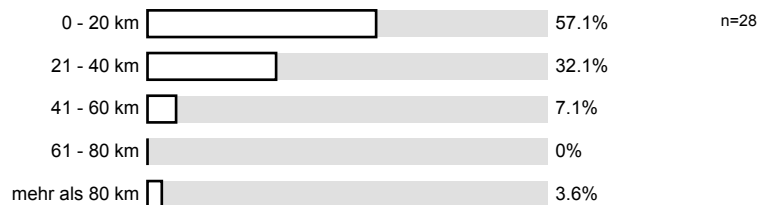
5. Sind Sie für das Studium umgezogen?



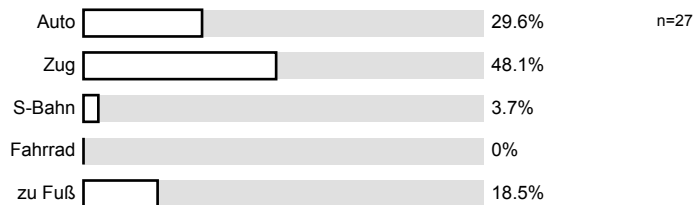
6. Ihre Nationalität



7. Wie weit liegen Ihr Wohn- und Studienort auseinander?

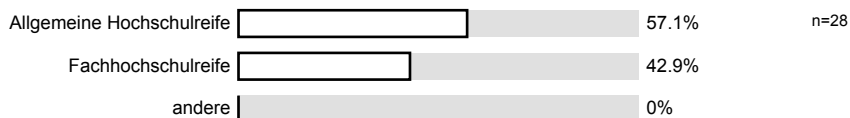


8. Mit welchem Verkehrsmittel kommen Sie überwiegend zur Hochschule? (bitte nur eine Antwortmöglichkeit ankreuzen)

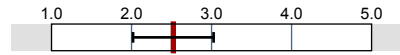


II. Qualifikation

1. Welche Art der Studienberechtigung haben Sie?

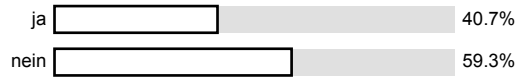


2. Mit welcher Note haben Sie Ihre Schulausbildung abgeschlossen? (bitte kreuzen Sie in der ersten Zeile die Vorkommastelle an und in der zweiten Zeile die Nachkommastelle)



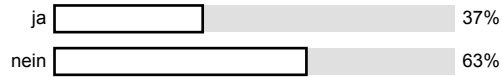
n=27
mw=2.52
s=0.5

3. Haben Sie bereits eine abgeschlossene Berufsausbildung?



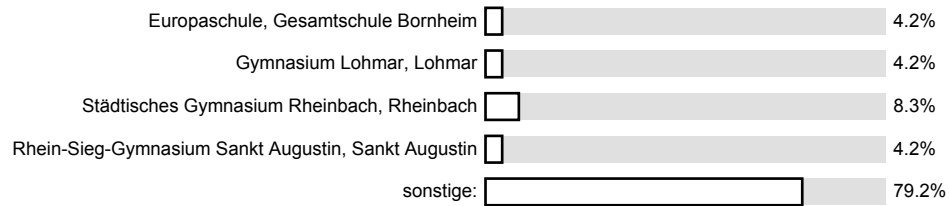
n=27

4. Waren Sie vor Beginn Ihres Studiums bereits berufstätig bzw. erwerbstätig?



n=27

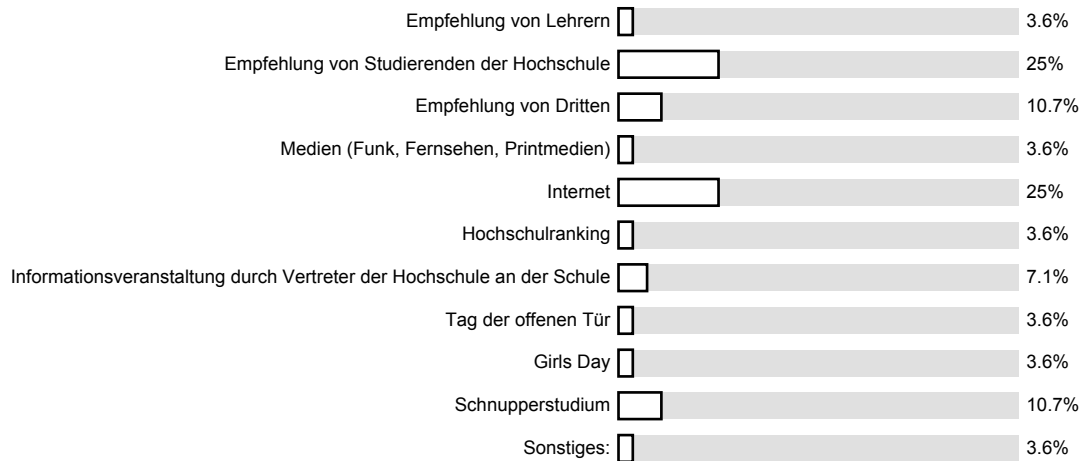
5. An welcher Schule haben Sie Ihren Schulabschluss erlangt?



n=24

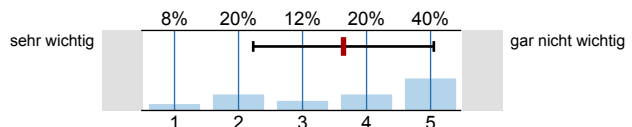
III. Aufnahme des Studiums

1. Auf die Hochschule Bonn-Rhein-Sieg bin ich aufmerksam geworden durch?



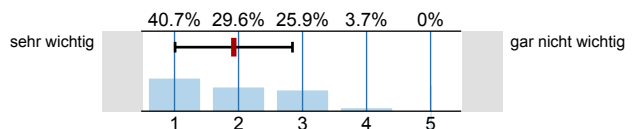
n=28

Studienberatung



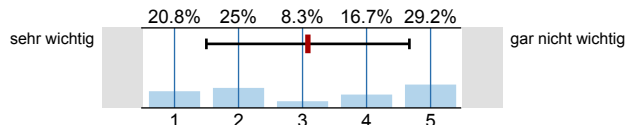
n=25
mw=3.64
s=1.41

Internet / Homepage



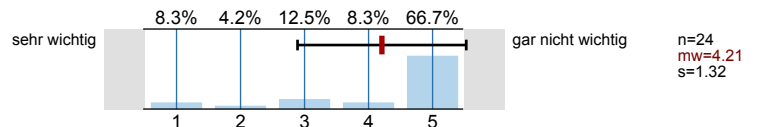
n=27
mw=1.93
s=0.92

Schnupperstudium

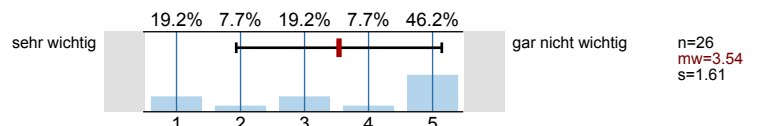


n=24
mw=3.08
s=1.59

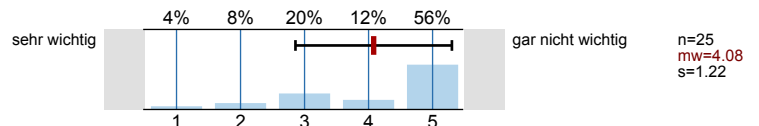
Exkursion (Schule in die Hochschule)



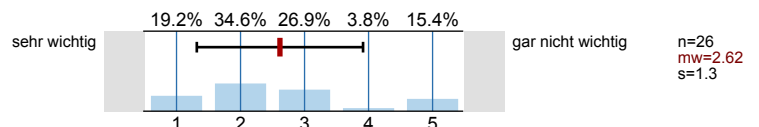
Info-Veranstaltung (Hochschule an der Schule)



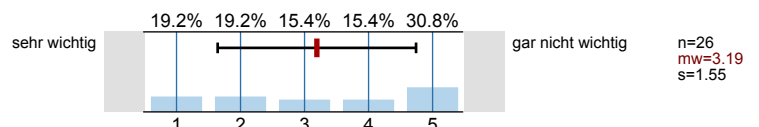
Messebesuch



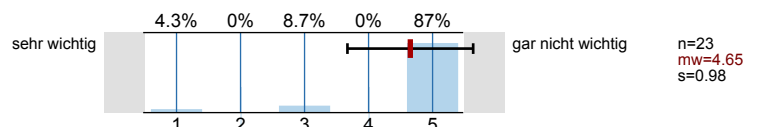
Flyer (Studiengangsinformation)



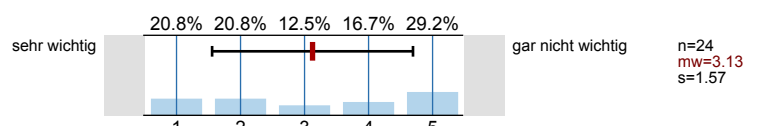
Tag der offenen Tür



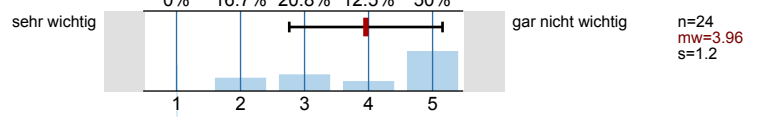
Girls Day



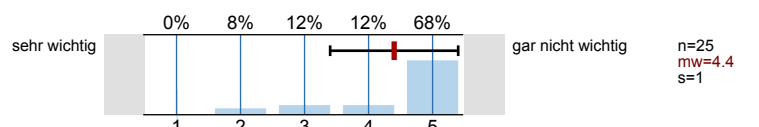
Studierende / Fachschaft



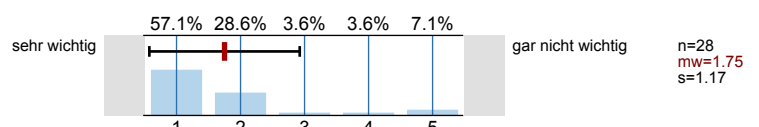
Lehrer



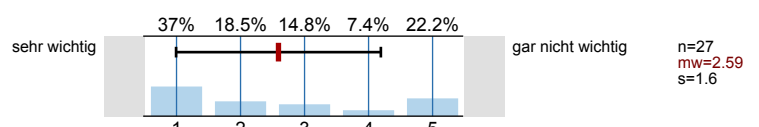
Beratung Arbeitsamt



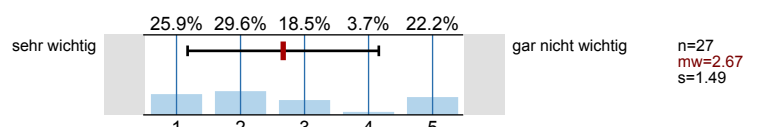
Angebot an Studiengängen



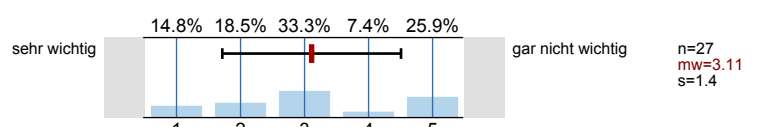
Nähe zum Wohnort



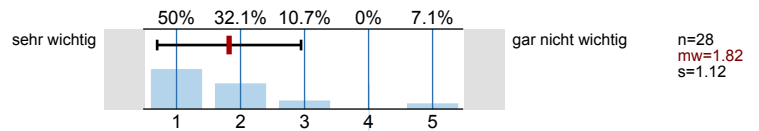
Reputation der Hochschule



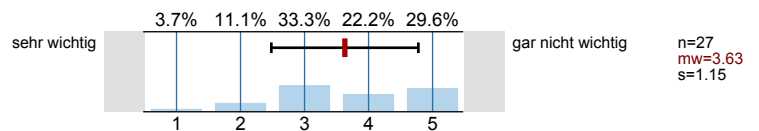
Größe der Hochschule



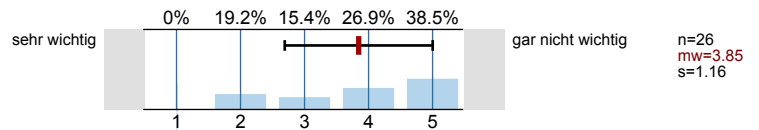
Ausstattung der Hochschule



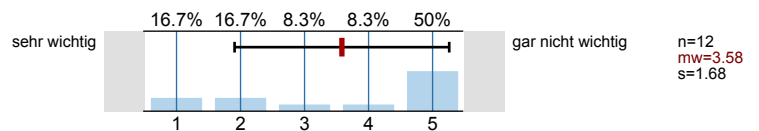
Möglichkeit der Existenzgründung



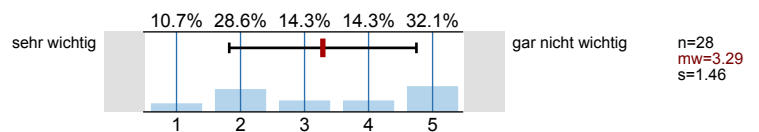
Freizeit- u. Kulturangebot am Hochschulort



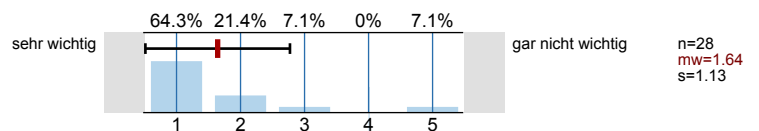
sonstige:



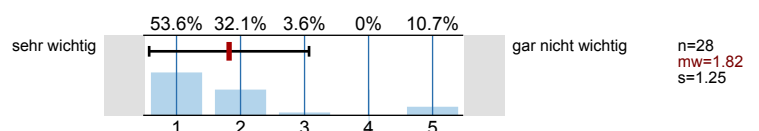
Standort



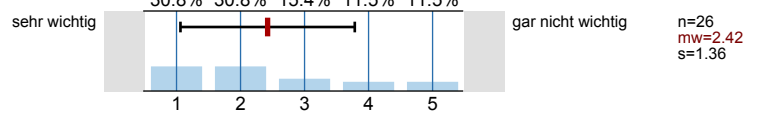
Begabung / Neigung



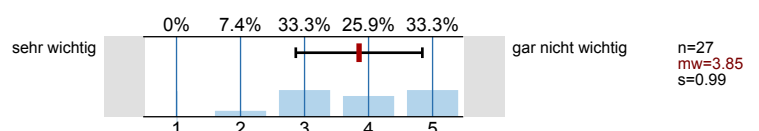
Zukunftsperspektive / Berufsaussichten



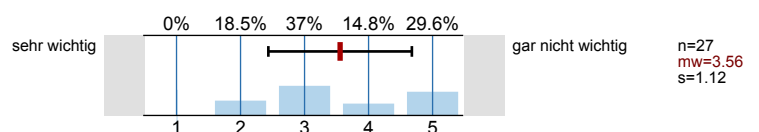
Vertiefung der bereits erworbenen Fähigkeiten



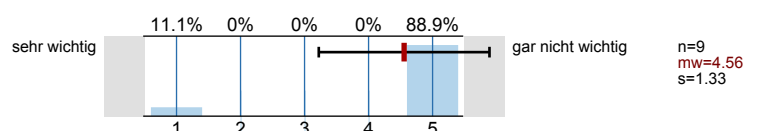
Kurze Studiendauer



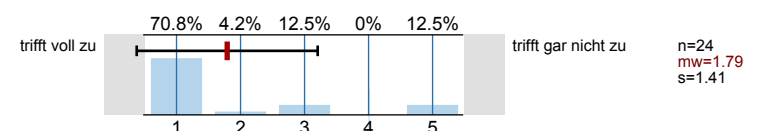
Möglichkeit der Existenzgründung



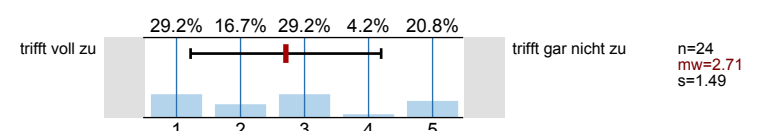
sonstige:



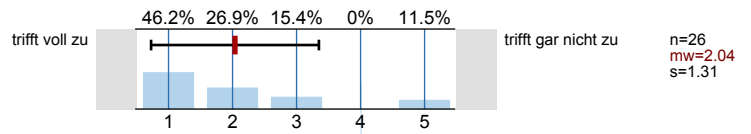
5. Ich habe mich zuerst für den Studiengang entschieden.



6. Ich habe mich zuerst für die Hochschule Bonn-Rhein-Sieg entschieden.

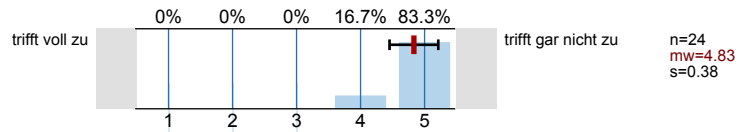


7. Beide Faktoren haben meine Entscheidung beeinflusst.

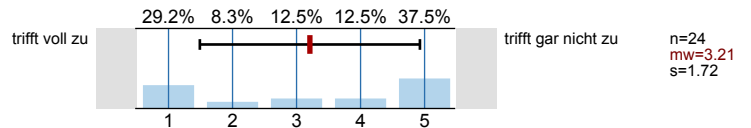


IV. Finanzierung des Studiums

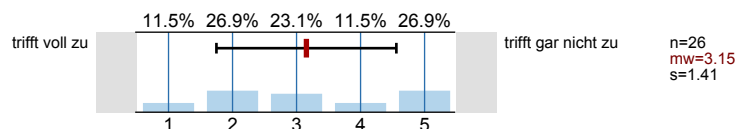
Ständige Erwerbstätigkeiten in meinem Beruf



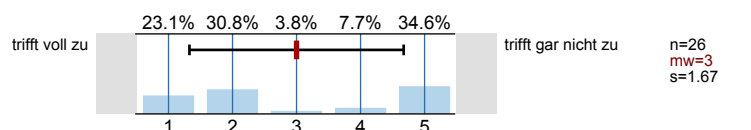
Ständige Nebenjobs



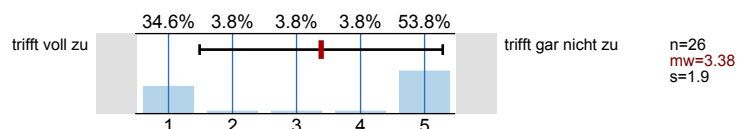
Gelegentliche Jobs



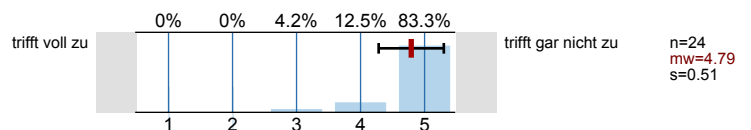
Ersparnisse / Vermögen



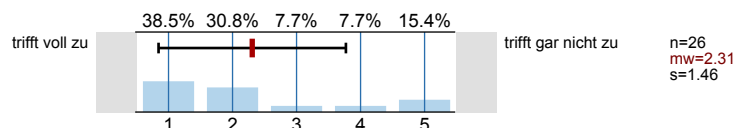
BAFöG



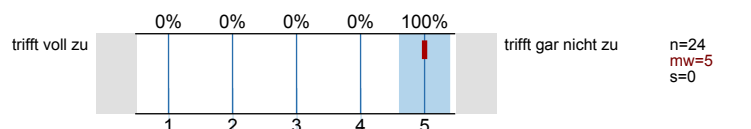
Andere Stipendien



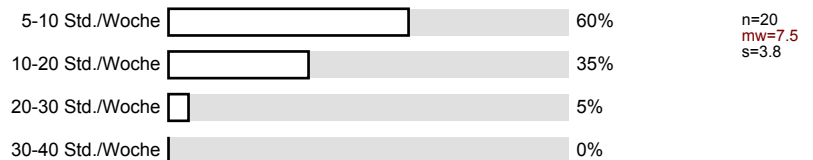
Unterstützung durch Eltern / Verwandte



Unterstützung durch die Ehepartnerin / den Ehepartner

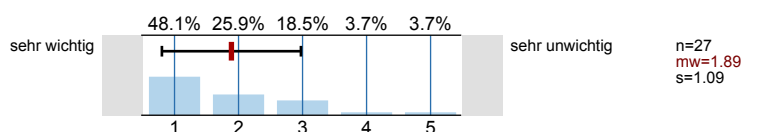


2. Wie viele Stunden wenden Sie wöchentlich für die Finanzierung des Studiums auf?

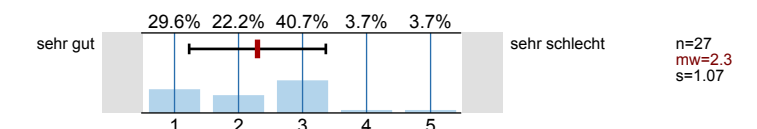


V. Erste Erfahrungen

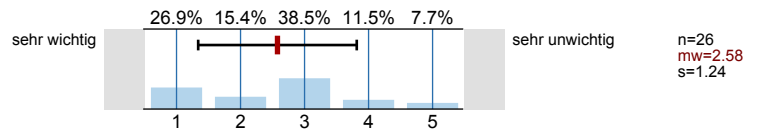
Persönliche und inhaltliche Begleitung in der ersten Studienwoche



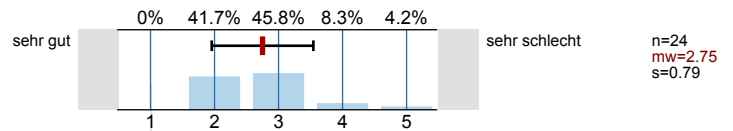
Persönliche und inhaltliche Begleitung in der ersten Studienwoche



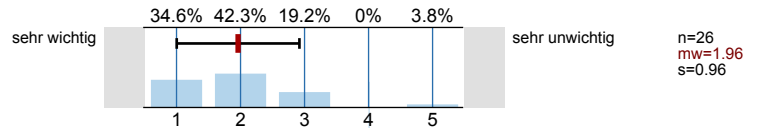
Studienberatung



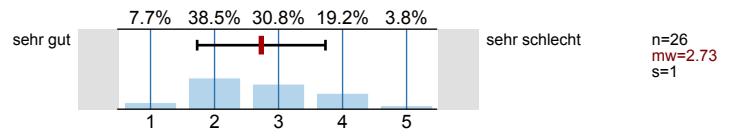
Studienberatung



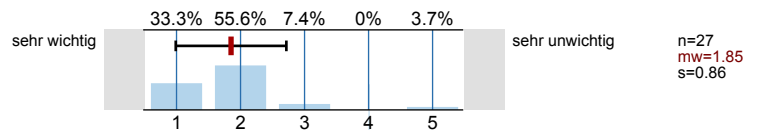
Transparenz der Studien- und Prüfungsordnung



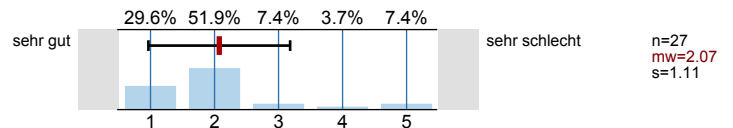
Transparenz der Studien- und Prüfungsordnung



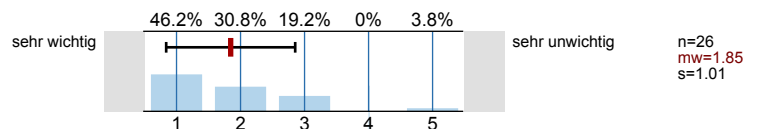
Organisation der Einschreibung



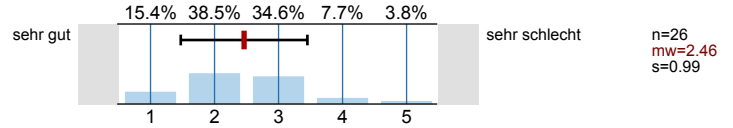
Organisation der Einschreibung



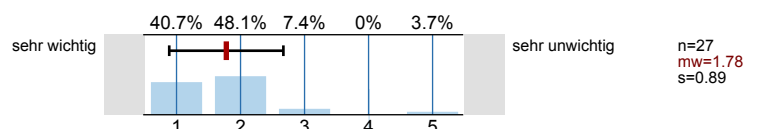
Angebot an Tutorien



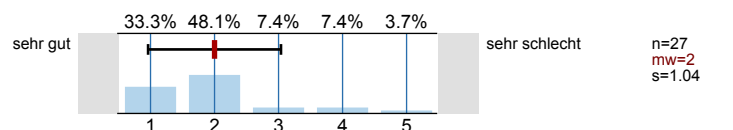
Angebot an Tutorien



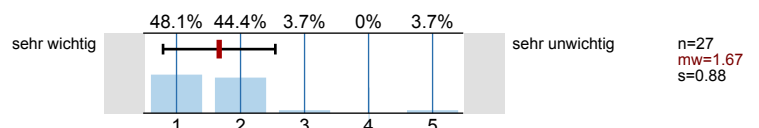
Kontakt zu den Lehrenden



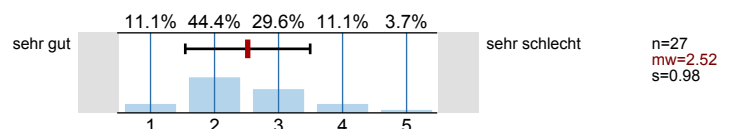
Kontakt zu den Lehrenden



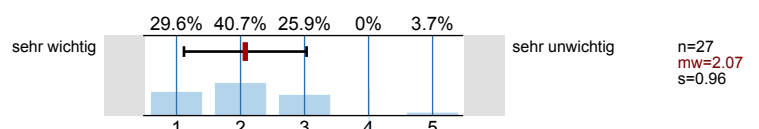
Zeitliche Koordination der Lehrveranstaltungen



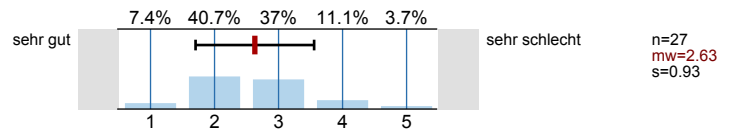
Zeitliche Koordination der Lehrveranstaltungen



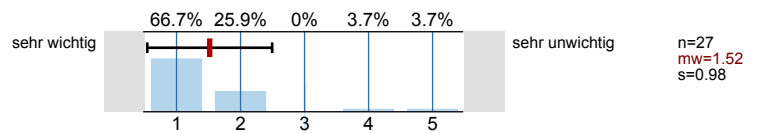
Rückmeldung der Lernfortschritte durch die Lehrenden



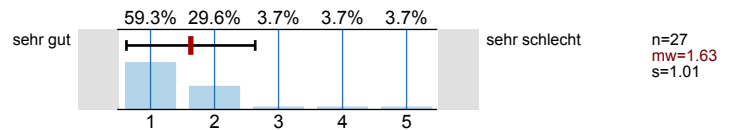
Rückmeldung der Lernfortschritte durch die Lehrenden



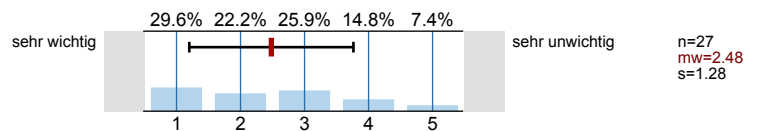
Technische Ausstattung



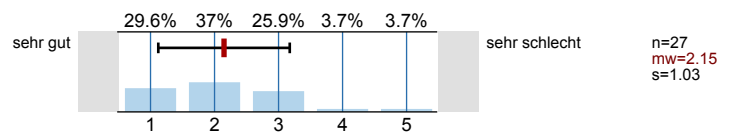
Technische Ausstattung



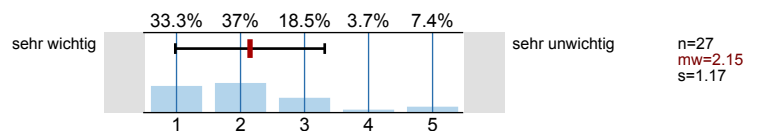
Bibliothekseinführung



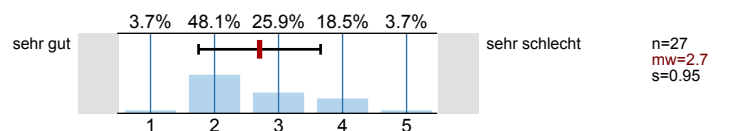
Bibliothekseinführung



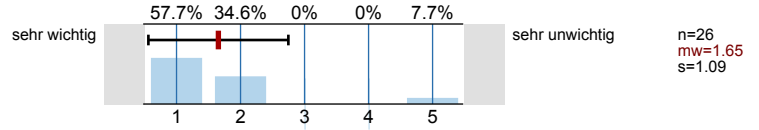
Brückenkurse / Vorkurse / Propädeutikum



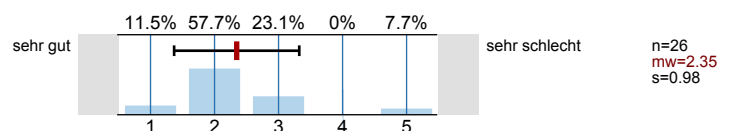
Brückenkurse / Vorkurse / Propädeutikum



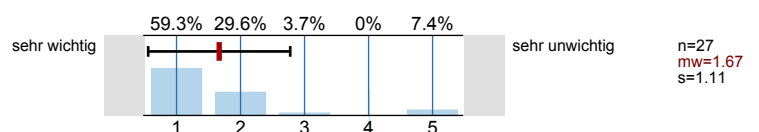
Informationsfluss



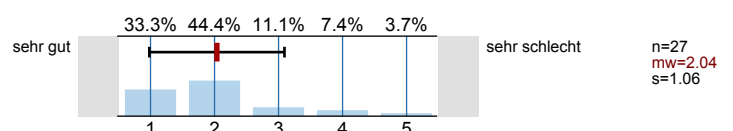
Informationsfluss



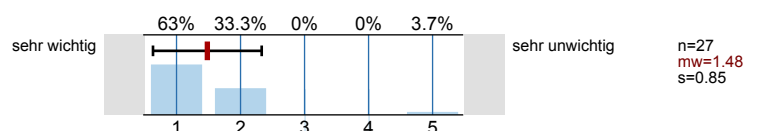
überschaubare Gruppengrößen



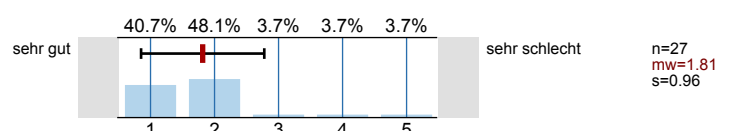
überschaubare Gruppengrößen



praxisnahe Gestaltung der Lehrveranstaltungen



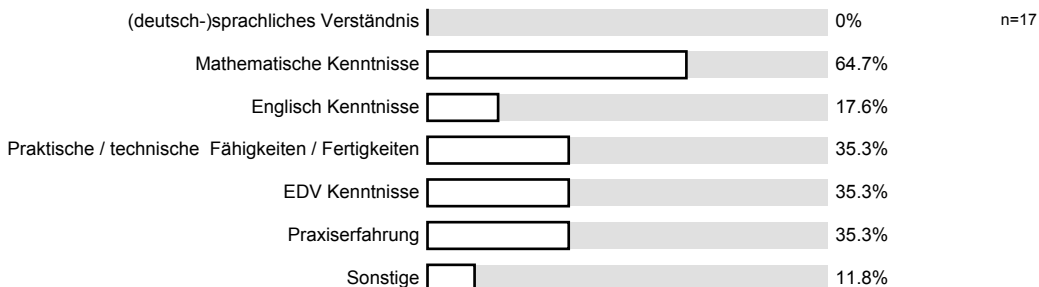
praxisnahe Gestaltung der Lehrveranstaltungen



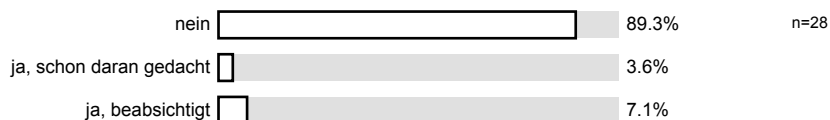
2. Haben Sie feststellen müssen, daß Ihnen bestimmte Kenntnisse oder Fähigkeiten fehlen, die in Ihrem Studium erwartet werden?
(Mehrfachantwort möglich)



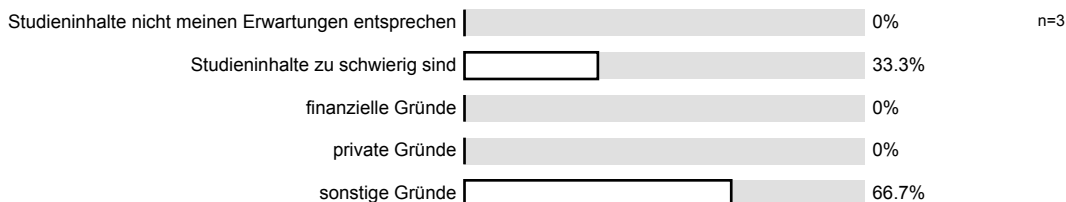
wenn ja, welche?



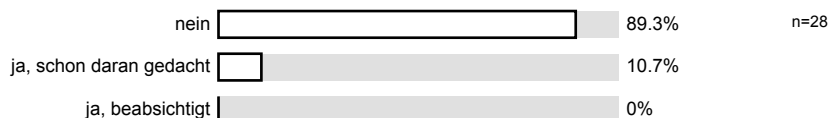
a) ein anderes Studienfach zu wählen:



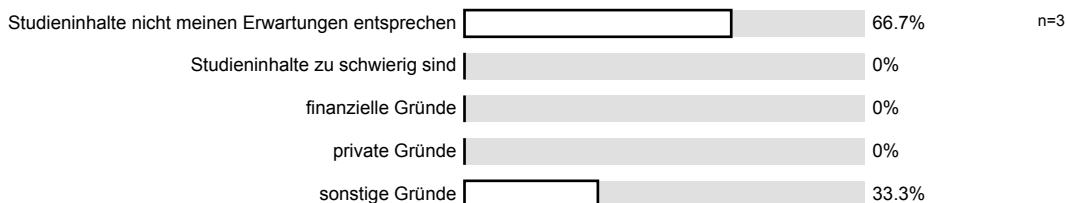
falls ja, weil (Studienfachwechsel)



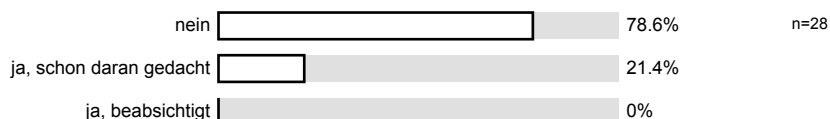
b) die Hochschule zu wechseln?



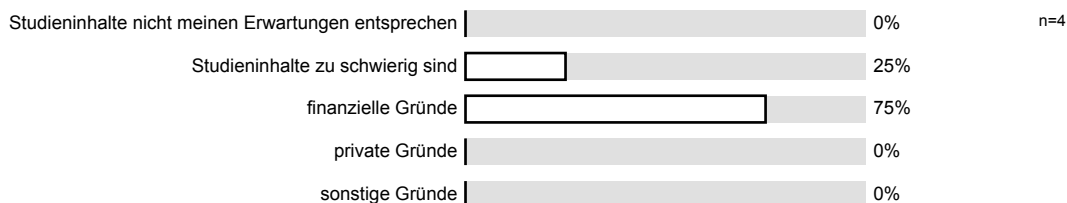
falls ja, weil (Hochschulwechsel)



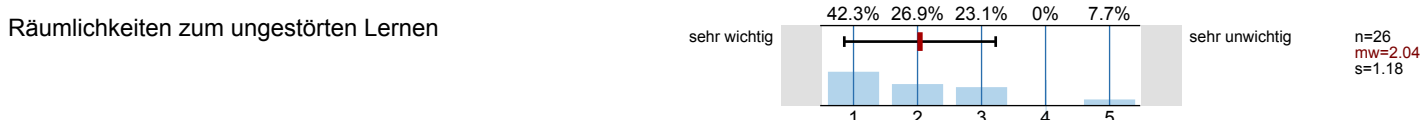
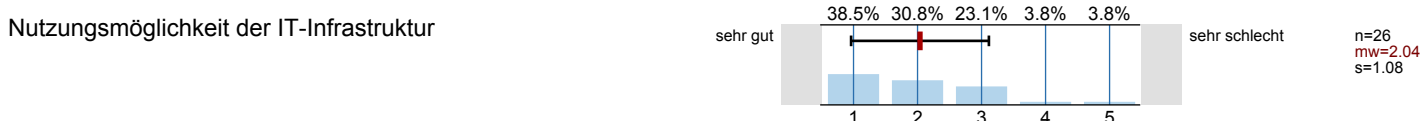
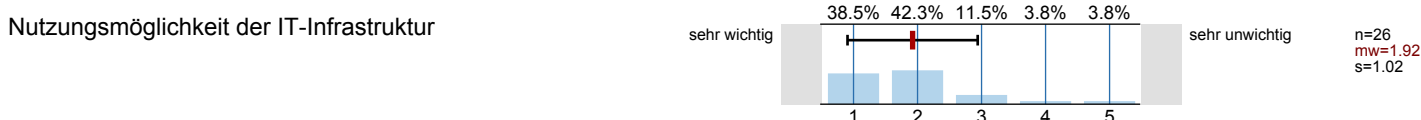
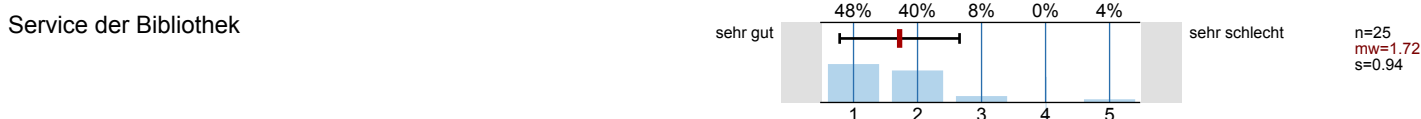
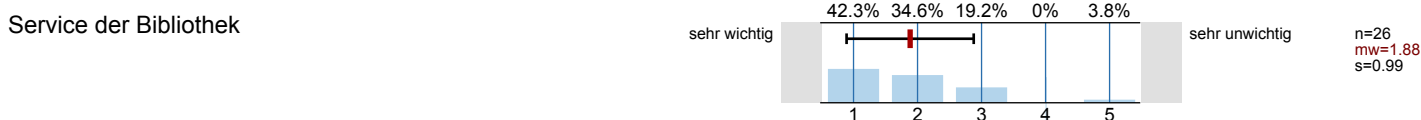
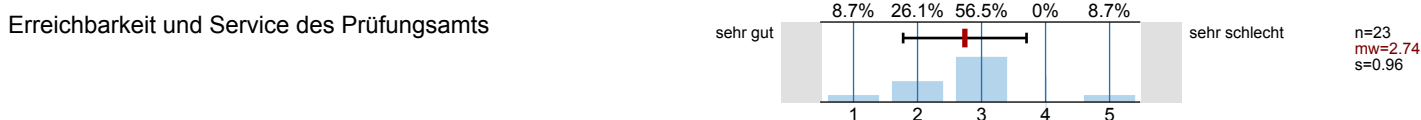
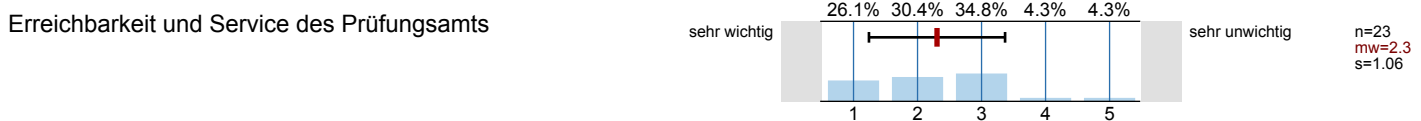
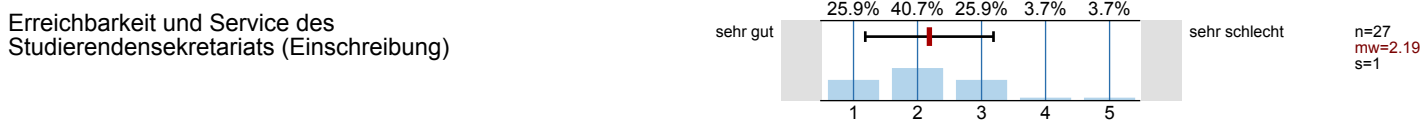
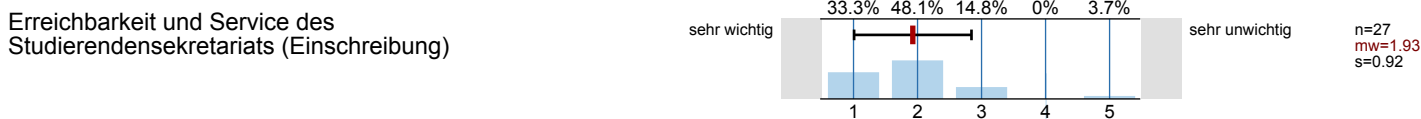
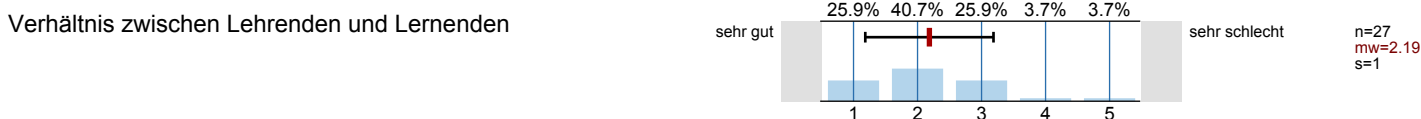
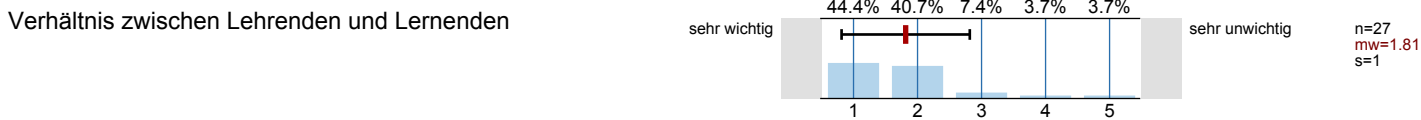
c) Ihr Studium aufzugeben?



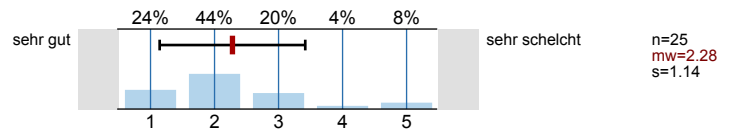
falls ja, weil (Studiernaufgabe)



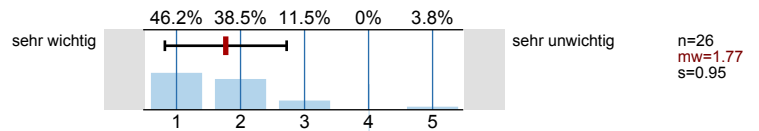
VI. Studienbedingungen



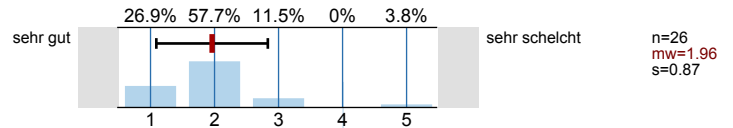
Räumlichkeiten zum ungestörten Lernen



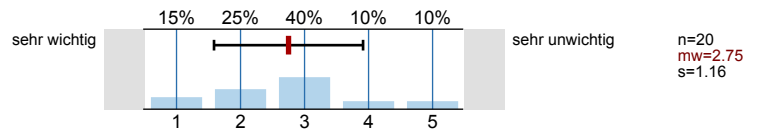
Ausstattung der Räumlichkeiten



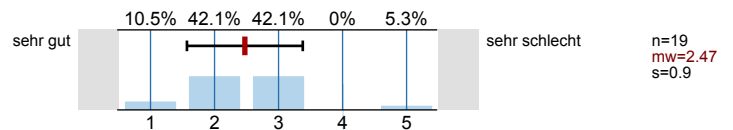
Ausstattung der Räumlichkeiten



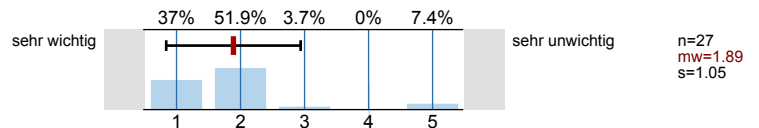
Betreuung ausländischer Studierender



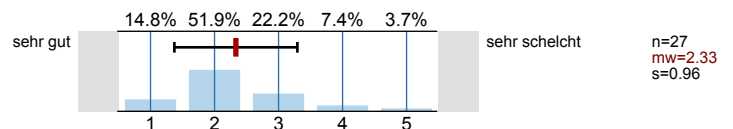
Betreuung ausländischer Studierender



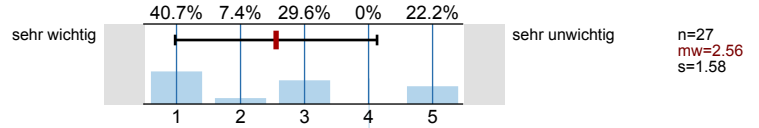
Qualität und Auswahl des Mensa-Essens / Cafeteria



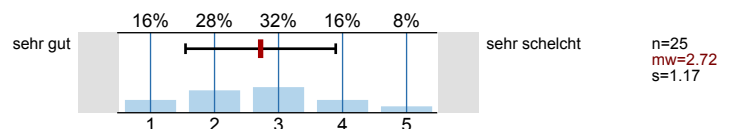
Qualität und Auswahl des Mensa-Essens / Cafeteria



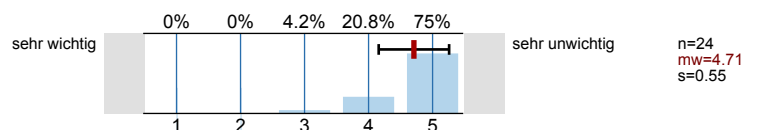
Parkplatzangebot



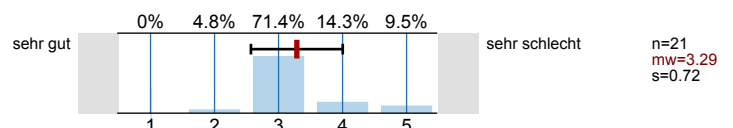
Parkplatzangebot



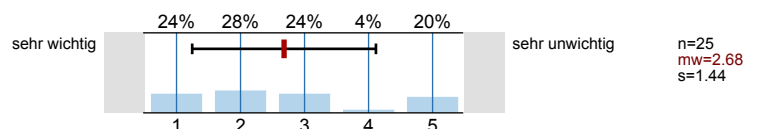
Angebot der kirchlichen Hochschulgemeinde



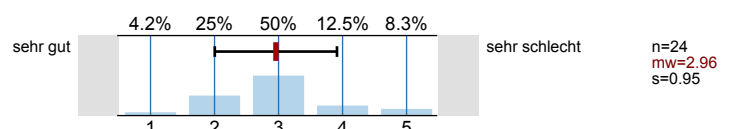
Angebot der kirchlichen Hochschulgemeinde



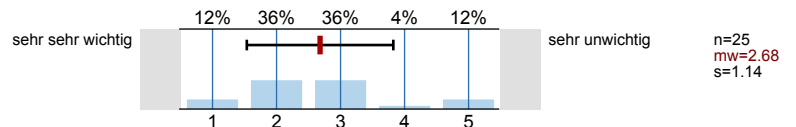
Wohnmöglichkeiten im Einzugsbereich der Hochschule



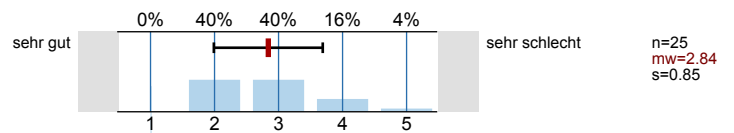
Wohnmöglichkeiten im Einzugsbereich der Hochschule



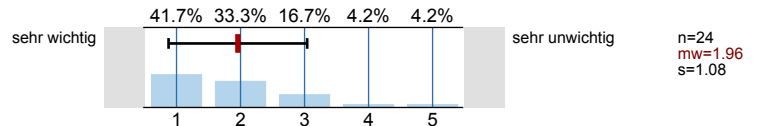
Freizeit- und Kulturangebote in der Hochschulumgebung



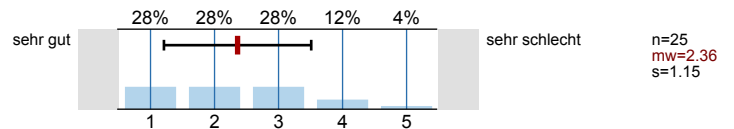
Freizeit- und Kulturangebote in der Hochschulumgebung



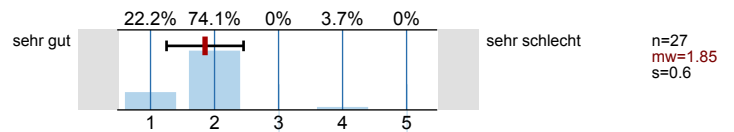
Studentisches Leben



Studentisches Leben



2. Insgesamt bewerte ich das Studium an der Hochschule Bonn-Rhein-Sieg mit...

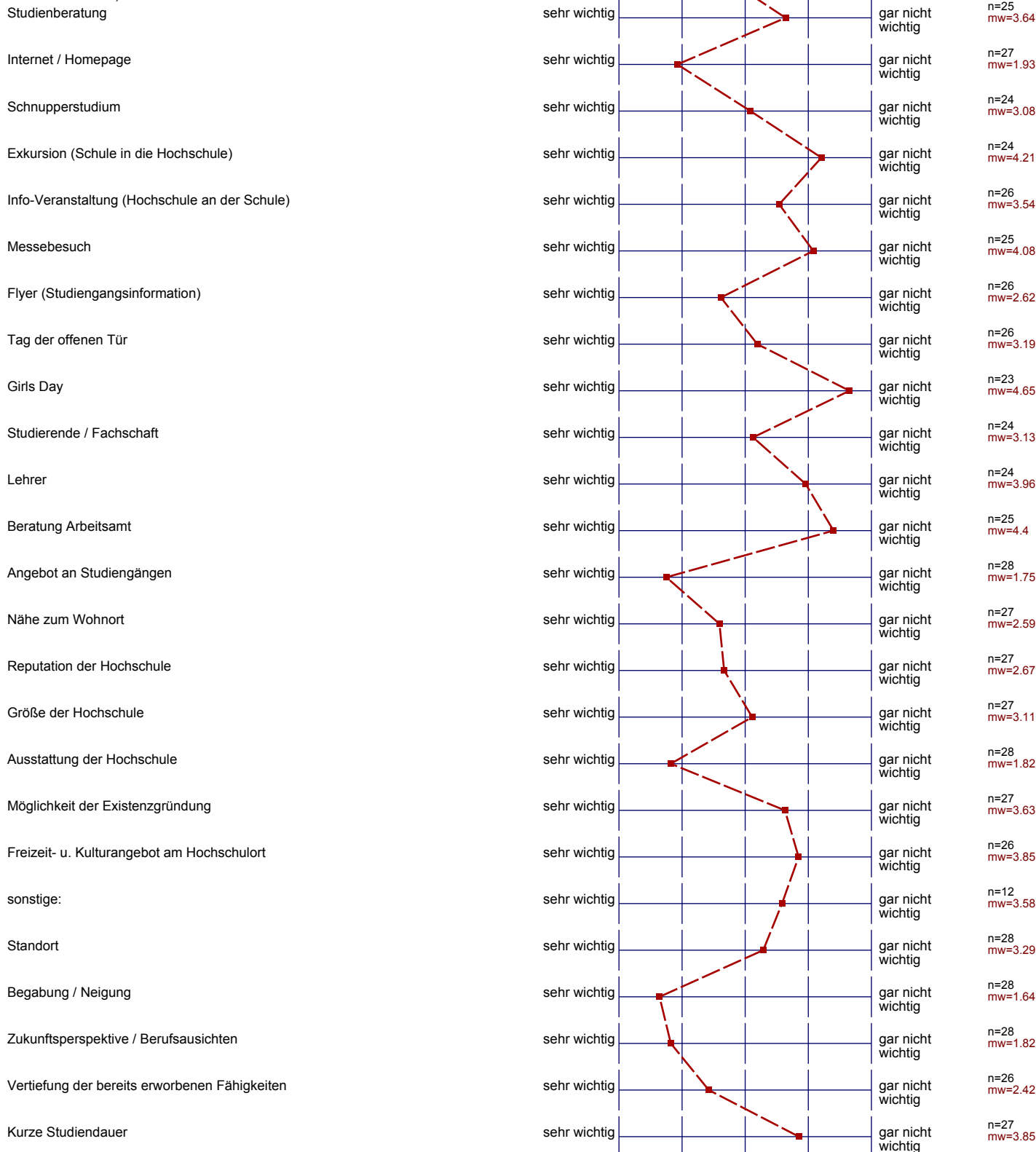


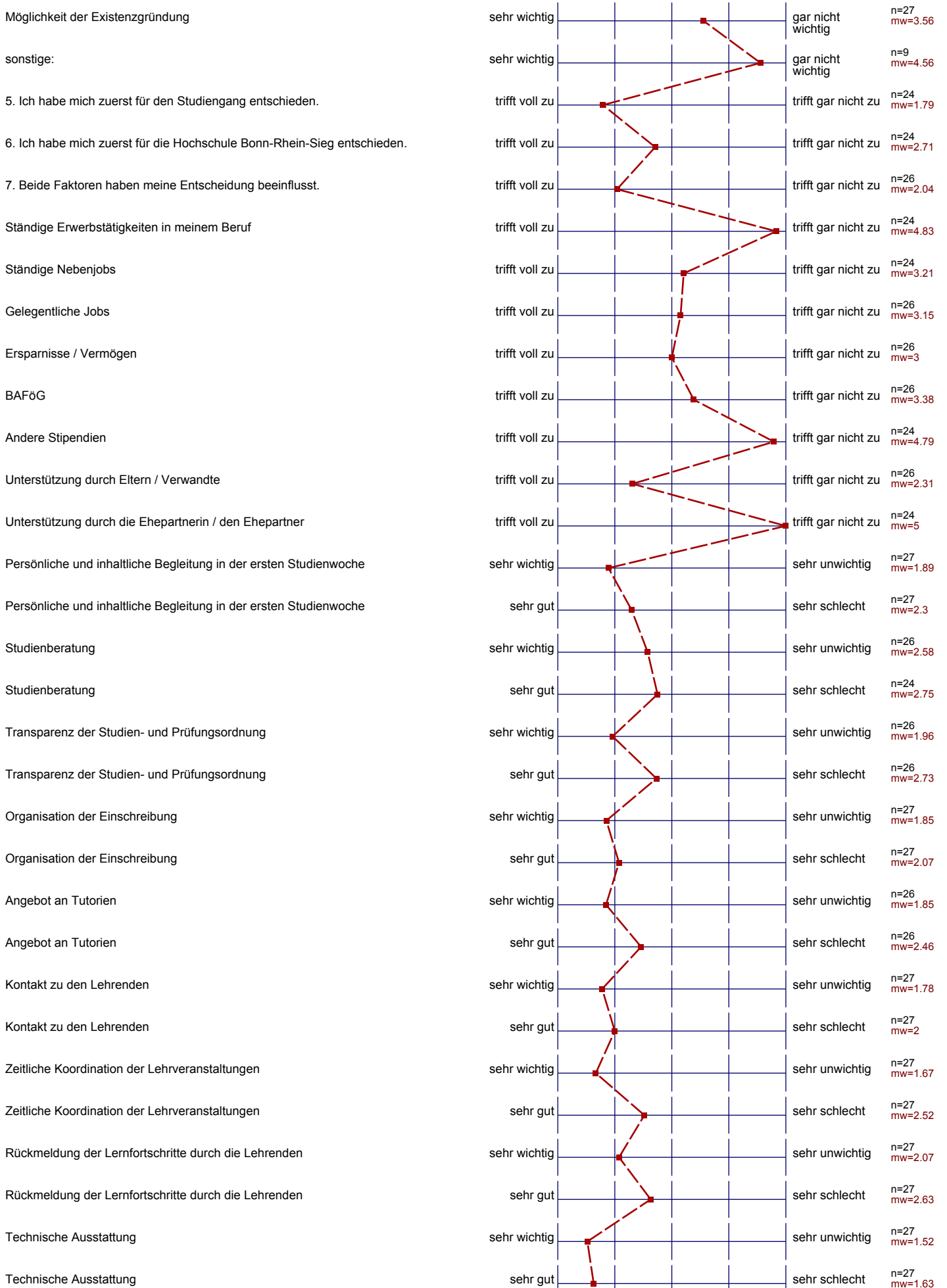
Profillinie

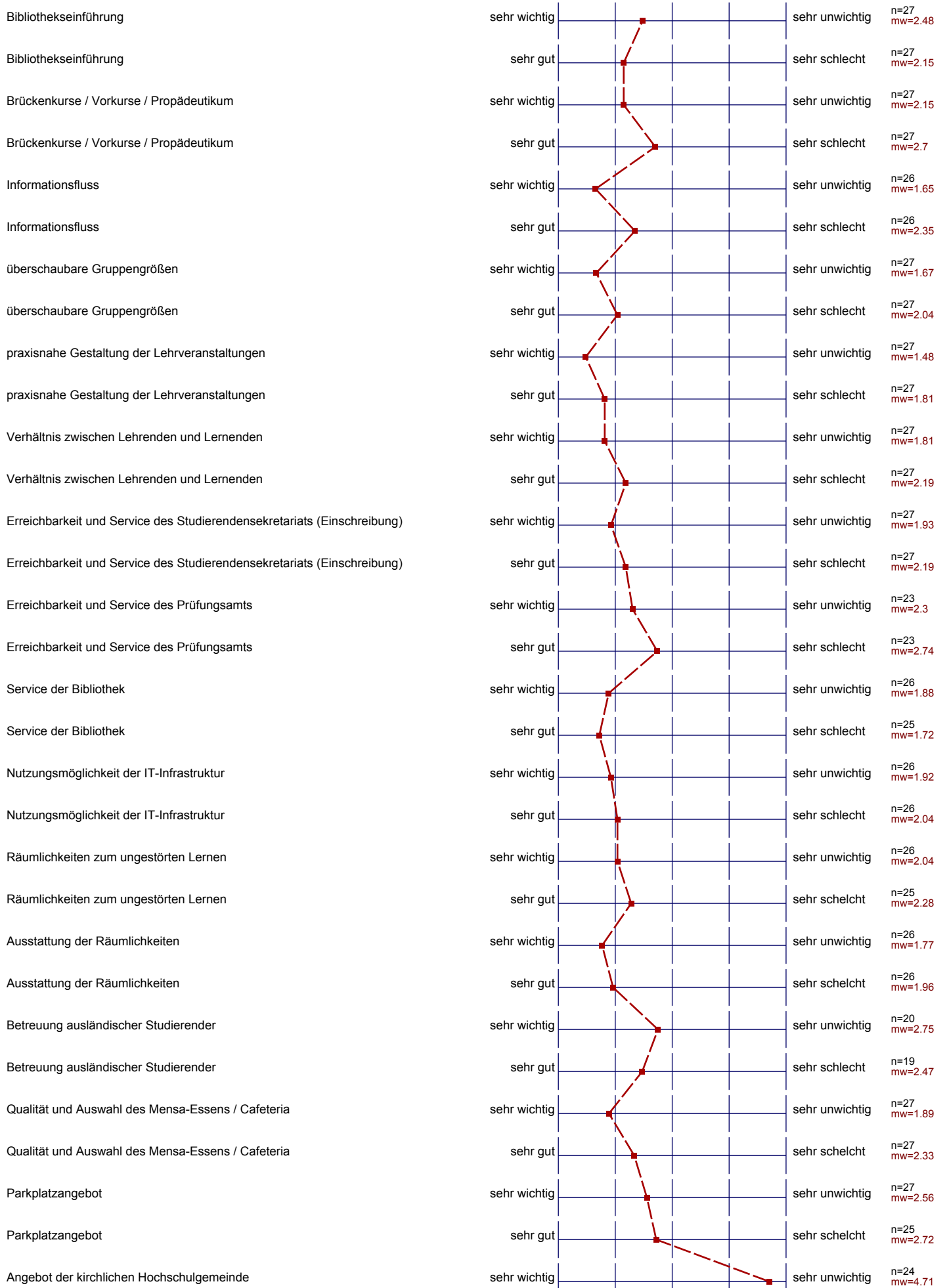
Teilbereich: Studiengangsbezogene Befragungen

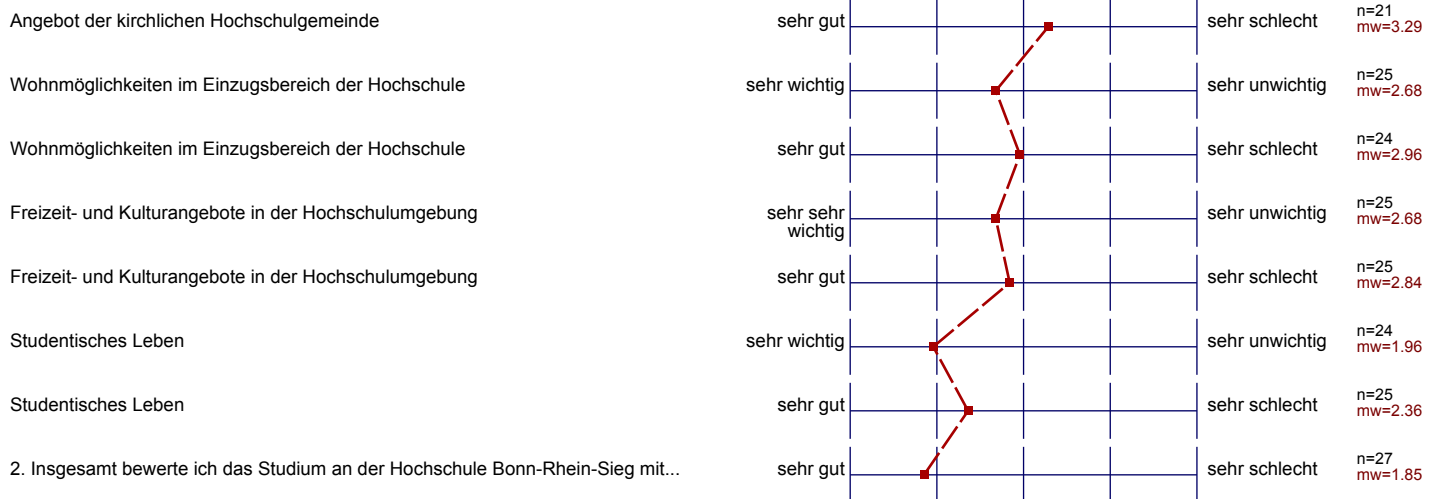
Name der/des Lehrenden: Erstsemester
 Titel der Lehrveranstaltung: Erstsemesterbefragung FB 05 Bachelor Chemie mit Materialwissenschaften
 (Name der Umfrage)

2. Mit welcher Note haben Sie Ihre Schulausbildung abgeschlossen? (bitte kreuzen Sie in der ersten Zeile die Vorkommastelle an und in der zweiten Zeile die Nachkommastelle)









Auswertungsteil der offenen Fragen

II. Qualifikation

Sonstige Schule:

- Abendgymnasium Bonn
- Angela Merici Gymnasium Trier
- Are Gymnasium Bad Neuenahr
- BBZ Dormagen
- Berufskolleg Kartäuserwall, Köln
- Christian-Gottfried-Ehrenberg-Gymnasium Delitzsch
- Engels, Russland
- Ernst-Moritz-Arndt-Gymnasium BONN
- Fachoberschule Bördestraße in Bremen Nord
- Goldenberg Berufskolleg Wesseling
- Gymnasium Brake
- Gymnasium Calvarienberg Bad Neuenahr-Ahrweiler
- Gymnasium Calvarienberg, Ahrweiler
- Integrierte Gesamtschule Paffrath
- Käthe-Kollwitz-Gymnasium, Wesseling
- Ludwig-Erhard-Berufskolleg, Bonn
- RWB Bonn
- Rheinische Akademie Köln
- Rheinische Akademie Köln, Köln
- Vinzenz-Pallotti-Kolleg, Rheinbach
- st.joseph-gymnasium, rheinbach

III. Aufnahme des Studiums

Sonstige Möglichkeiten auf die Hochschule aufmerksam zu werden:

- durch Studenten der HS BRS

Sonstige Gründe für die Wahl der Hochschule Bonn-Rhein-Sieg:

- Einfach mal eingeschrieben.
- Zur naturwissenschaftlichen Forensik wechseln können
- moderne Geräte und Ausrüstung, aufgeschlossene Dozenten, keine übermäßigen hierarchischen Strukturen, Möglichkeit des Auslandsaufenthalts, wenig bürokratisches Vorgehen- mittels Gespräch lässt sich vieles regeln!

Sonstige Gründe für die Wahl des Studiengangs:

- Wusste nicht, was ich studieren sollte. Hab einfach mal mit Chemie angefangen.
- Zur naturwissenschaftlichen Forensik wechseln können

IV. Finanzierung des Studiums

Sonstige Finanzierungsmöglichkeiten:

- Studienkredit

V. Erste Erfahrungen

Sonstige fehlende Kenntnisse und Fähigkeiten

- Bessere Chemie vorkenntnisse
- Fachwissen in Chemie

Sonstige Gründe (Studienfachwechsel)

- Ich möchte nicht 40 Jahre lang nur Chemie machen!
- weil ich naturwissenschaftliche Forensik studieren möchte

Sonstige Gründe (Hochschulwechsel)

- Mehr Angebot an Studienfächern!

Sonstige Gründe (Studiensaufgabe)

- s.o.

VI. Studienbedingungen

Bitte geben Sie an, was Ihnen besonders gut an dem von Ihnen gewählten Studium gefällt!

- Das viel Wissen über die Praxis vermittelt wird
- Der gesamte Aufbau des Studiums ist gut und sehr Praxisnah erklärt.
- Die Möglichkeit sich zu erproben
- Die moderne Ausstattung der HS.
- Erlernen technischer Vorgänge durch viele Praktika
- Es ist sehr übersichtlich und größtenteils gut organisiert.
- Gute Atmosphäre im Studium.
- Nachtstate gefallen mir sehr
- Praxisnaher Unterricht und Praktika
gute Laborausstattung
hilfsbereite Mitarbeiter
- Praxisnähe, Vorlesungen mit anschließenden Übungen
- Ständiger Praxisbezug durch Praktika
- Testate nach Praktika sind zwar anstrengend, festigen aber das Gelernte- zudem lässt sich durch dieses System eine missglückte Klausur retten!
Studiengebühren scheinen sinnvoll investiert (Bibliothek, Ausstattung), nicht wie an anderen HS, die sich rühmen 500.000Euro in LCD Fernseher investiert zu haben, damit das Mensa-Essen-Angebot dort herunterläuft!
- k.a.
- praxisnah, Professoren sehr freundlich und geduldig (z.B. beim Erklären)
- relativ viel Praxis
- wenige Mitstudenten, was kleine Übungsgruppen ermöglicht

Bitte geben Sie an, was Ihnen nicht gefällt bzw. was Ihrer Meinung nach verändert werden sollte!

- Der Unterrichtsstoff könnte schwerer oder mehr sein.
Also einen höheren Schwierigkeitsfaktor.
Evtl. kommt das noch später, aber im Moment ist fast alles sehr langsam und wenig.
- Die Praktika sind einer Hochschule (zumindest im 1. Semester) nicht angemessen! Spielräume sind wichtig um wissenschaftliches Arbeiten nicht mittels des Moduls AWA, sondern durch Eigeninitiative zu erlernen. Desweiteren sollten Versuchsvorschriften nicht auferlegt, sondern von den Studenten selbstständig aus Fachliteratur entnommen werden! Hier sollte sich, auch wenn eine FH mehr auf einen Berufseinstieg abzielt, etwas über wissenschaftlich-forschendes Arbeiten von den Unis abgeschaut werden.

Praktika, die bereits an Universitäten absolviert wurden, werden nicht angerechnet! Selbst wenn ein Zeugnis mit Beschreibung, zeitl. Umfang und Zensur vorgelegt wird!!! Hier gibt es DEFINITIV Nachholbedarf- zeitnah!

Zudem besteht reges Interesse an einem NRW-Ticket, wie es viele Hochschulen des Umkreises eingeführt haben.
- Etwas ungünstiger Stundenplan; freiwillige Teilnahmen an Fremdsprachenkursen in S. Augustin sind somit leider eher schlecht einzuteilen!
- Lehrende, die nicht mal im Ansatz eine Ahnung davon haben, was sie eigentlich lehren oder Sprachbarrieren (Dozent versteht die Studierenden nicht)!
- Parkplatzangebot in der NÄHE
- Praktikumsinhalte meist gefordert, bevor in Vorlesung besprochen (sowohl in Chemie als auch in Struktur & Eigenschaften der Materialien)
- Studiengebühren sollten günstiger oder sogar wegfallen.
- Vorlesung und Übung in SEM
(sehr schlecht erklärt und kein direkter Zusammenhang zwischen Vorlesung und Übung)
- Was mir nicht sehr gut gefällt, dass so grundlegende Dinge wie Laborbuch im Labor zu führen, nicht Studenten nahe gebracht wird. Sowie Testate die Protokolle in der Chemie einfach mal schlucken.
Es ist eigentlich mehr von Vorteil auch wenn es für die Lehrkörper mehr Arbeit bedeutet, dass man Protokolle überprüft, aber es hat schon eine große Wichtigkeit, wenn Studenten von Anfang an Protokolle und Laborbücher schreiben. Das ist ein großer Mangel!
- evtl mehr tutorien
- informatikvorlesung
- k.a.